

Forma do pavimento BALDRAME (Nível 0)

escala 1:50



Forma do pavimento RESPALDO (Nível 260)

escala 1:50

Vigas		
Nome	Seção (cm)	Nível (cm)
VB1	14x30	0

Características dos materiais	
fck (kgf/cm²)	Ecs (kgf/cm²)
250	241500

Dimensão máxima do agregado = 19 mm

Pilares			
Nome	Seção (cm)	Elevação (cm)	Nível (cm)
P1	14x30	0	0
P2	14x30	0	0
P3	14x30	0	0
P4	14x30	0	0
P5	14x30	0	0
P6	14x30	0	0
P7	14x30	0	0
P8	14x30	0	0
P9	14x30	0	0
P10	14x30	0	0
P11	14x30	0	0
P12	14x30	0	0

Legenda dos pilares	
	Pilar que passa

Legenda das vigas e paredes	
	Viga

Vigas		
Nome	Seção (cm)	Nível (cm)
VR1	14x20	0
VR2	14x20	0
VR3	14x20	0

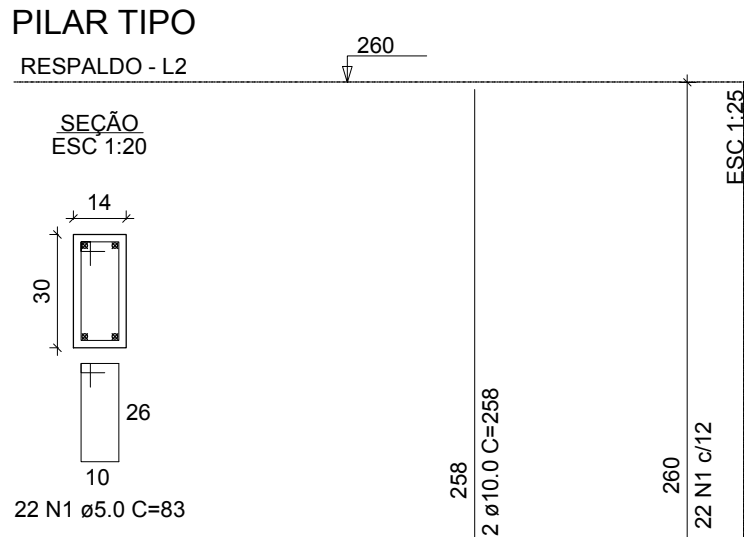
Características dos materiais	
fck (kgf/cm ²)	Ecs (kgf/cm ²)
250	241500

Dimensão máxima do agregado = 19 mm

Pilares			
Nome	Seção (cm)	Elevação (cm)	Nível (cm)
P1	14x30	0	260
P2	14x30	0	260
P3	14x30	0	260
P4	14x30	0	260
P5	14x30	0	260
P6	14x30	0	260
P7	14x30	0	260
P8	14x30	0	260
P9	14x30	0	260
P10	14x30	0	260
P11	14x30	0	260
P12	14x30	0	260

Legenda dos pilares	
	Pilar que morre

Legenda das vigas e paredes	
	Viga

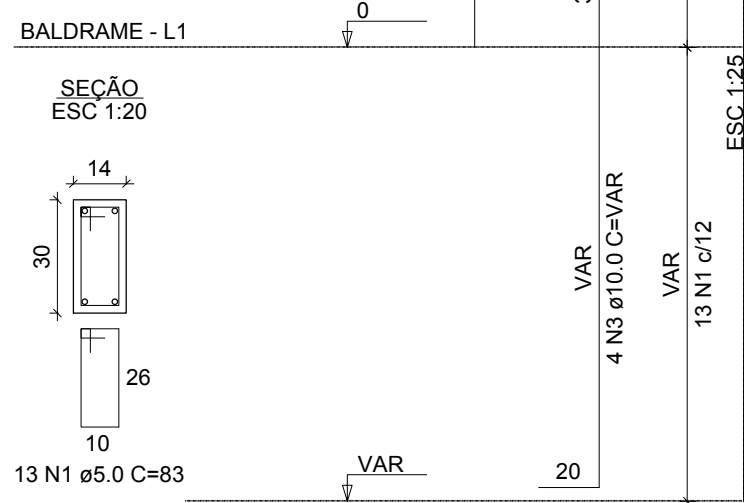


RELAÇÃO DO AÇO					
P1-L2		P1-L1			
AÇO	N	DIAM (mm)	QUANT	C. UNIT (cm)	C. TOTAL (cm)
CA50	1	5.0	36	83	2985
CA50	2	10.0	4	258	1032
CA50	3	10.0	4	VAR	VAR

RESUMO DO AÇO			
AÇO	DIAM (mm)	C. TOTAL (m)	PESO + 10% (kg)
CA50	10.0	18.4	12.5
CA50	5.0	29.1	4.9
PESO TOTAL (kg)			
CA50	12.5		
CA50	4.9		

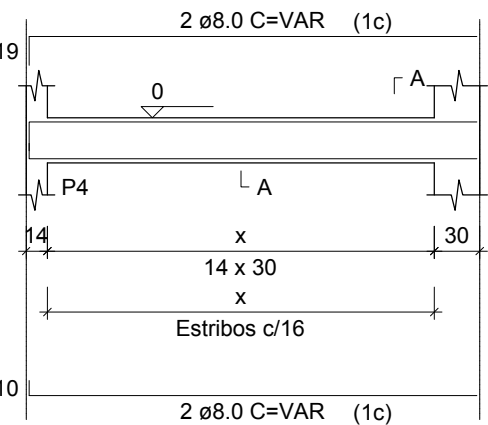
Volume de concreto (C-25) = 0.17 m³

Área de forma = 3.61 m²



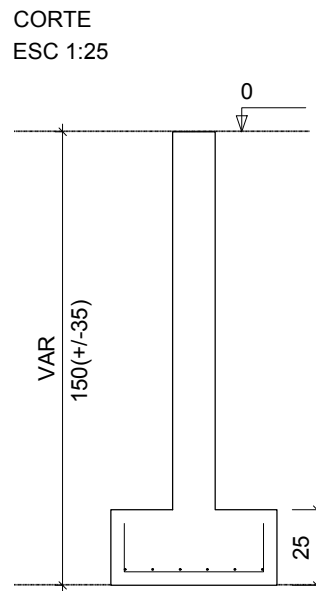
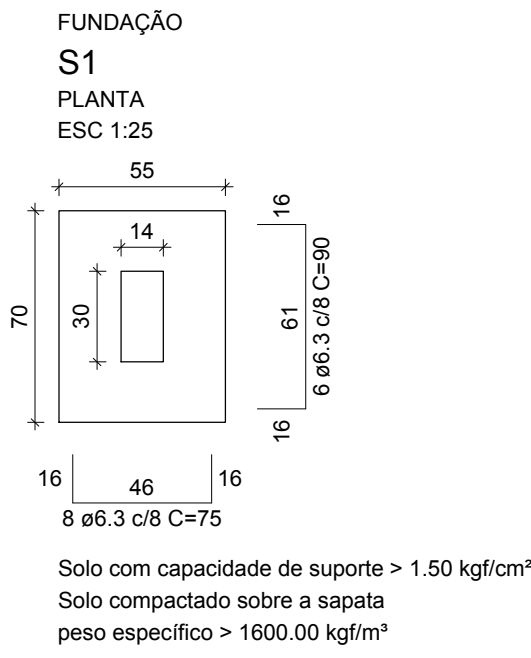
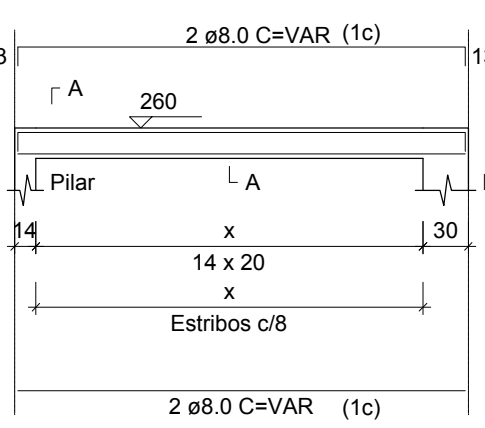
Viga Baldrame

ESC 1:50



Viga Respaldo

ESC 1:50



Câmara Municipal de Pimenta Bueno

ARQUITETONICO

OBRA: ACESSO VEICULAR E MURO TIPO: DOMÍNIO PÚBLICO
PADRÃO: Alto
ART/RRT DE PROJETO: ART/RRT DE EXECUÇÃO:
ENDEREÇO DA OBRA: SETOR: 01 QUADRA: 17 e 23 LOTE: 01/1 e 01/5
Av. Castelo Branco, Bairro: Pioneiros, 930, Pimenta Bueno - RO
QUADRO DE ÁREAS: ASSUNTO:

Terreno: 2800,00m²
Demolição: 2800,00m²

Planta Baixa
Forma baldrame
Forma Respaldo
Detalhamento de sapatas e pilares

SITUAÇÃO: PROPRIETÁRIO: Câmara Municipal de Pimenta Bueno
CNPJ: 84.568.872/0001-40
RESPONSÁVEL TÉCNICO:

Edipo Ferreira da Silva
Engenheiro Civil
CREA 6515/D-RO

DATA: 08/09/2021 ESCALA: 1:50 DESENHISTA: Edipo Ferreira da Silva PRANCHA: 1/1
SETEMBRO/2021 INDICADA
APROVAÇÃO PM: