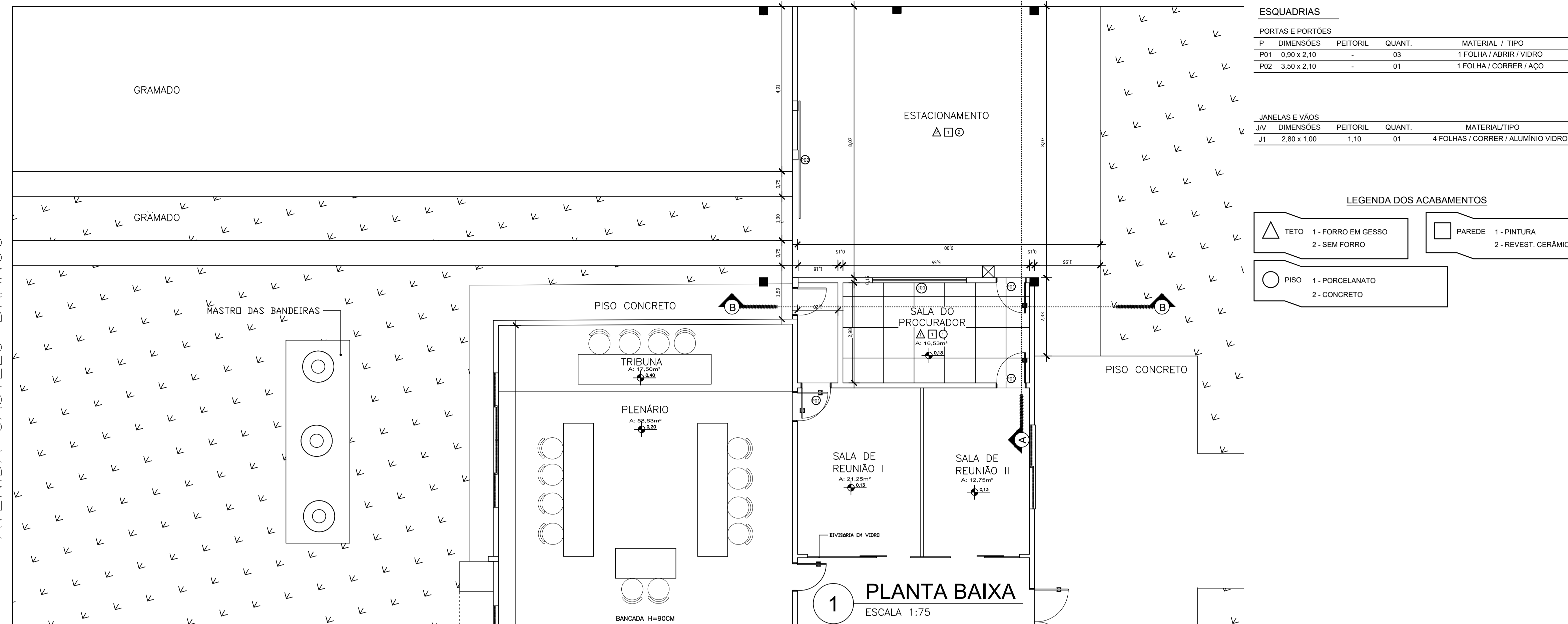


AVENIDA CASTELO BRANCO



ESQUADRIAS				
P	DIMENSÕES	PEITORIL	QUANT.	MATERIAL / TIPO
P01	0,90 x 2,10	-	03	1 FOLHA / ABRIR / VIDRO
P02	3,50 x 2,10	-	01	1 FOLHA / CORRER / AÇO

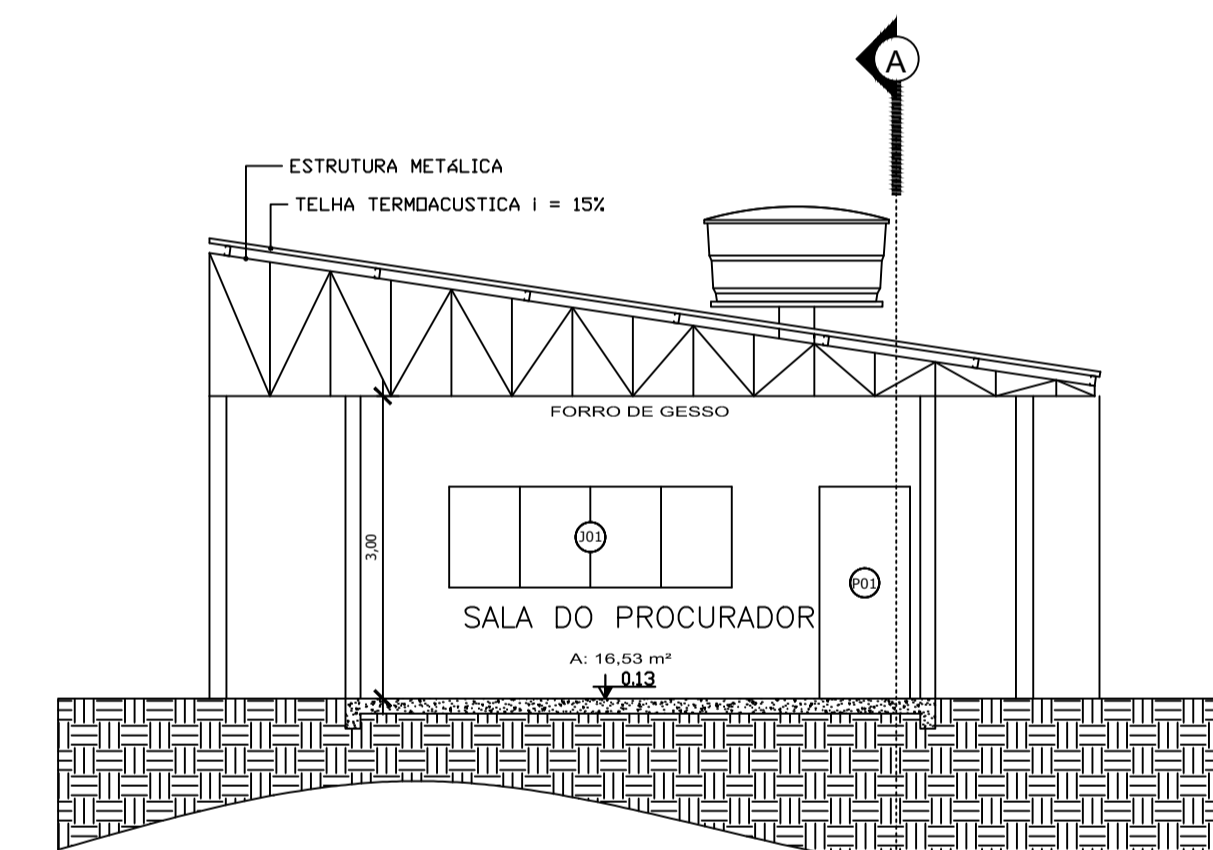
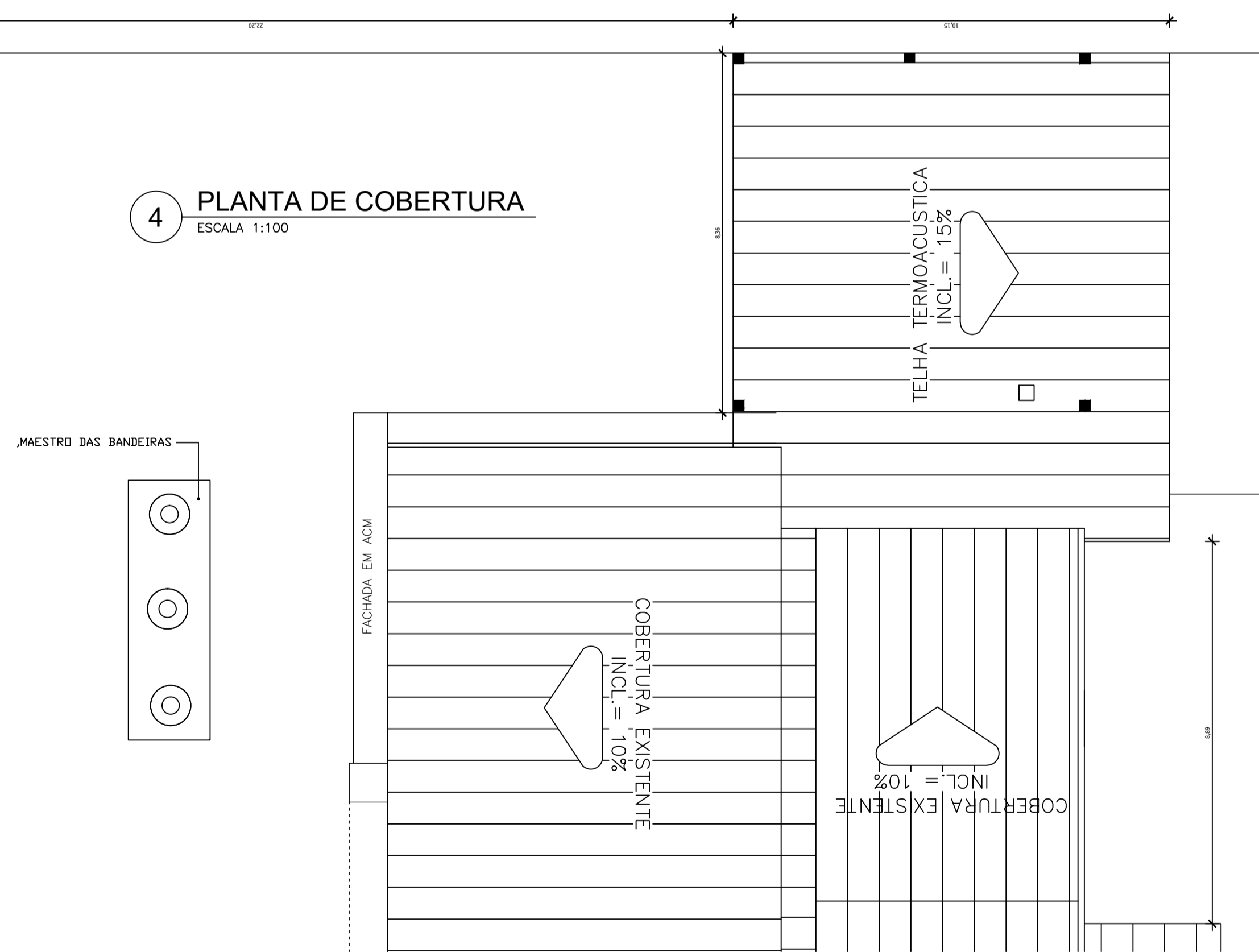
JANELAS E VÃOS				
J/V	DIMENSÕES	PEITORIL	QUANT.	MATERIAL/TIPO
J1	2,80 x 1,00	1,10	01	4 FOLHAS / CORRER / ALUMÍNIO VIDRO

LEGENDA DOS ACABAMENTOS

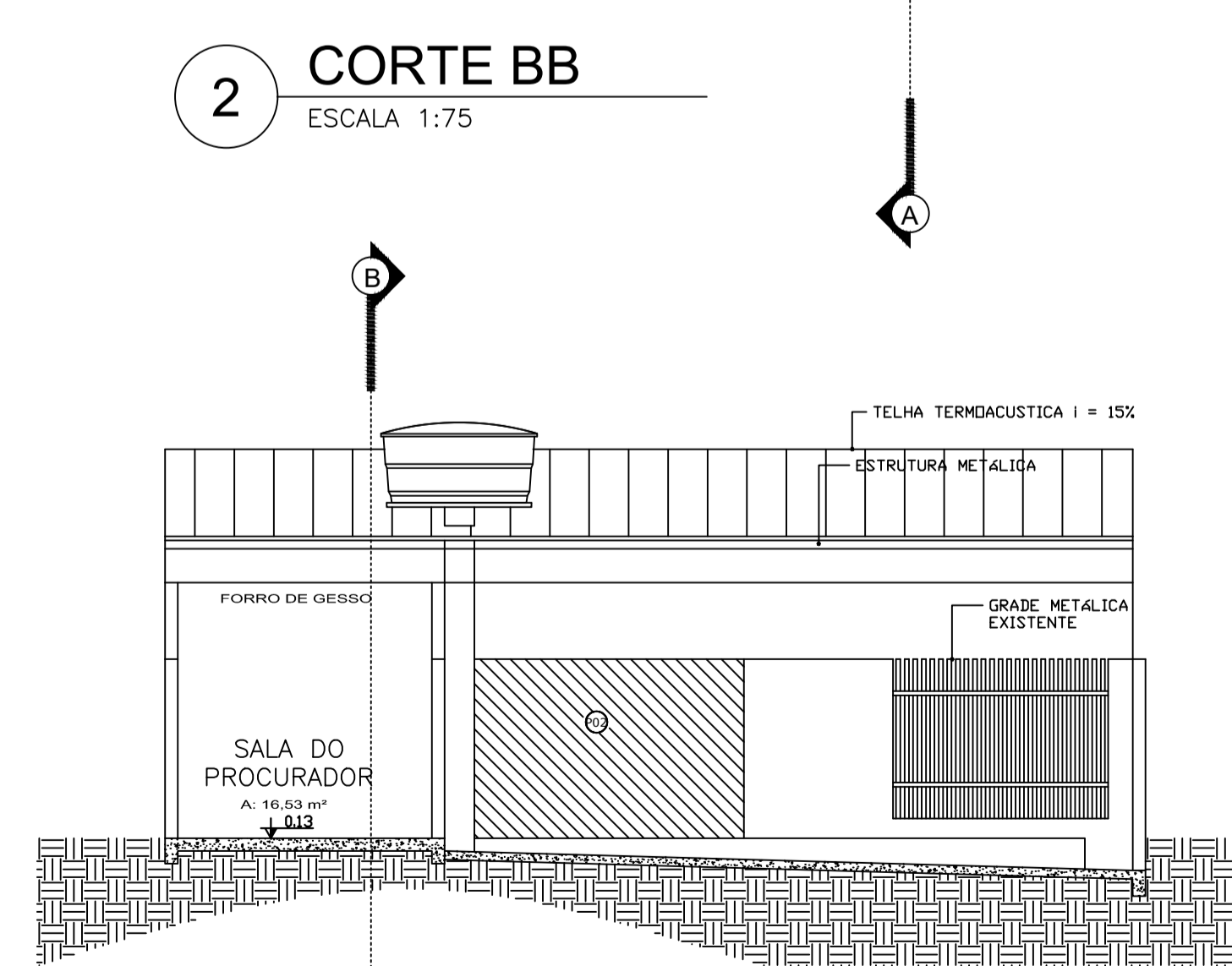


AVENIDA CASTELO BRANCO

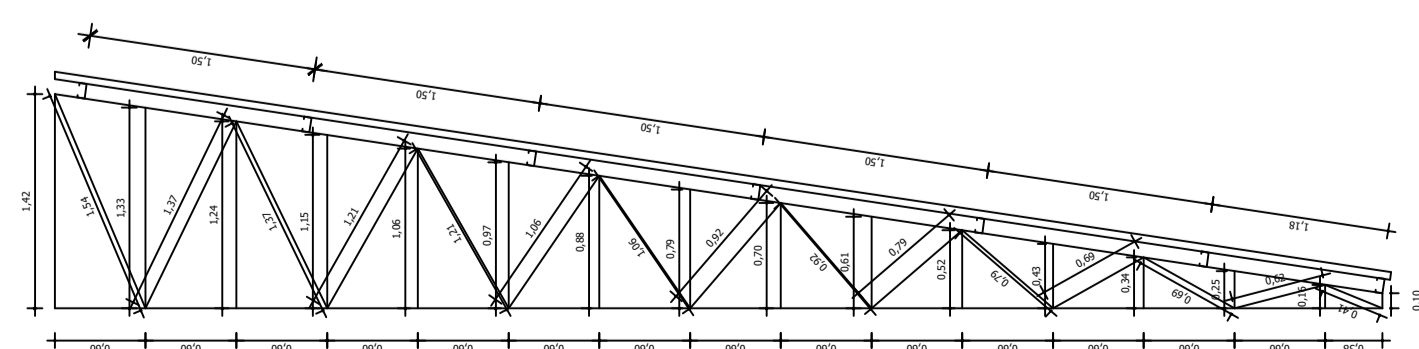
4 PLANTA DE COBERTURA ESCALA 1:100



2 CORTE BB ESCALA 1:75



3 CORTE AA ESCALA 1:75



5 DETALHAMENTO ESTRUTURA COBERTURA ESCALA 1:50

ARQUITETONICO

OBRA: Ampliação da edificação
 ART/RRT DE PROJETO: ---
 ENDEREÇO DA OBRA: SETOR:01 QUADRA: 17 e 23 LOTE: 01/1 e 01/5
 Av. Castelo Branco, Bairro: Pioneiros, 930; Pimenta Bueno - RO
 QUADRO DE ÁREAS: ---

Terreno: 2800,00m²
 Área a construir: 91,54m²
 Área a cobrir: 111,83m²

TIPO: DOMÍNIO PÚBLICO
 PADRÃO: Alto
 ART/RRT DE EXECUÇÃO: ---
 ASSUNTO: ---

Planta Baixa
 Corte AA
 Corte BB

SITUAÇÃO: --- PROPRIETÁRIO: ---

Câmara Municipal de Pimenta Bueno
 CNPJ: 84.568.872/0001-40

RESPONSÁVEL TÉCNICO: ---
 DATA: MARÇO/2022 ESCALA: INDICADA DESENHISTA: --- PRANCHA: ---
 APROVAÇÃO PMC: ---







Município de Pimenta Bueno

04.092.680/0001-71

Av. Castelo Branco, 1046 - Pioneiros

FICHA CADASTRAL DO DOCUMENTO ELETRÔNICO

Tipo do Documento Projeto de Engenharia	Identificação/Número Projeto arquitetônico	Data 15/07/2022
ID: 400616		Processo
CRC: ED9AE862		
Processo: 0-0/0		Documento
Usuário: MARCIA PEREIRA RIOS		
Criação: 15/07/2022 12:08:16	Finalização: 15/07/2022 12:10:11	

MD5: **A91D0A23ABBB35EC7C47EEA2E5993FDC**

SHA256: **315BA2446A9DE1C85D86E2B2729A48B29AC9BC58BC2EFB6FC4426CE8F26D7C88**

Súmula/Objeto:

Projeto arquitetônico

INTERESSADOS

CÂMARA MUNICIPAL DE PIMENTA BUENO PIMENTA BUENO RO 15/07/2022 12:09:03

ASSUNTOS

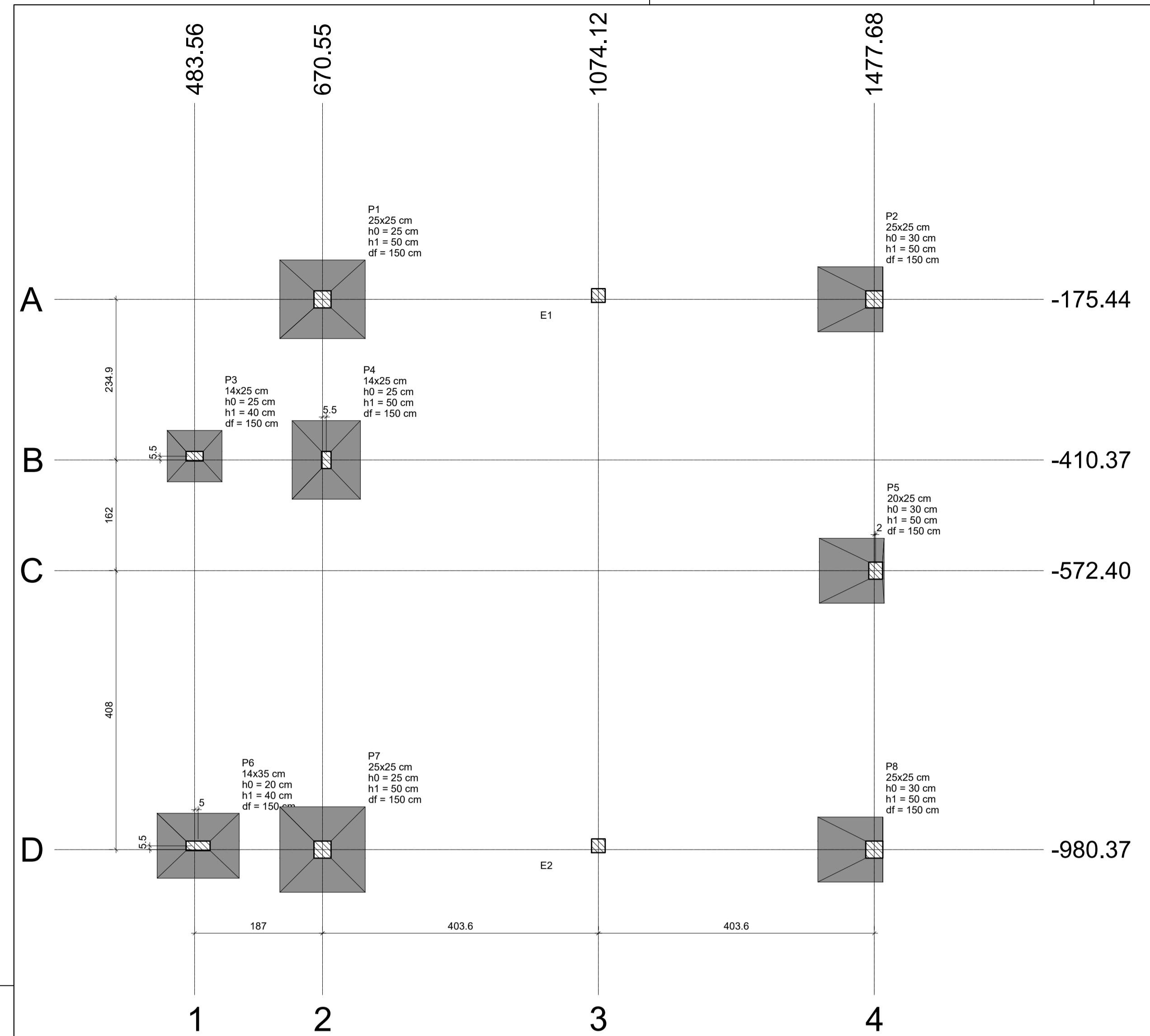
PROJETO DE ENGENHARIA 15/07/2022 12:09:12

ASSINATURAS ELETRÔNICAS

FABRICIO GONZATO HERMES FERREIRA ZOLINGER ENGENHEIRO CIVIL 15/07/2022 12:10:40

Assinado na forma do Resolução Municipal nº 529/2021.

A autenticidade deste documento pode ser conferida através do QRCode acima ou ainda através do site servicos.pimentabueno.ro.gov.br informando o ID 400616 e o CRC ED9AE862.

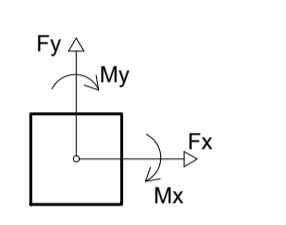
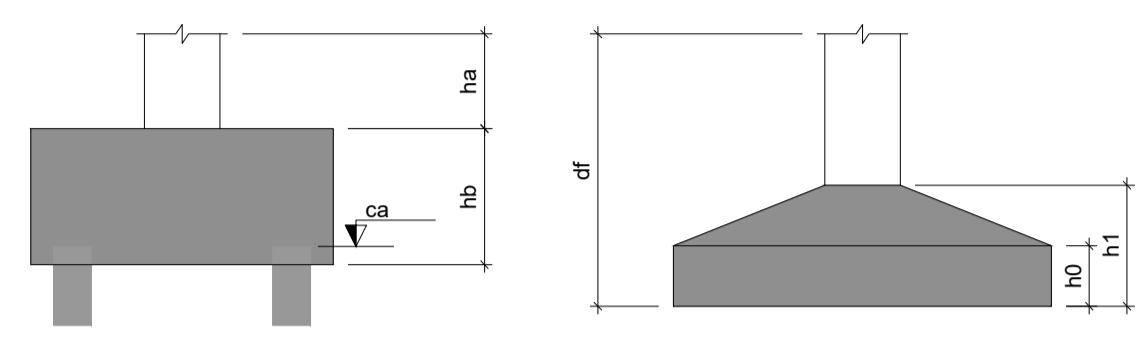


Nome	Seção (cm)	X (cm)	Y (cm)	Carga Máx. (tf)	Carga Mín. (tf)	Pilar		Fundação		Bloco										
						Mx Máximo (kgf.m)	My Máximo (kgf.m)	Fx Máximo (tf)	Fy Máximo (tf)	Lado B (cm)	Lado H (cm)	h0 / ha (cm)	h1 / hb (cm)	df (cm)	ne	Estaca (cm)	ca (cm)	Base tub. (cm)		
E1	-	1074.12	-169.94	0.6	0.4	300	0	900	0	1.0	0.0	0.0	-0.1	-	-	-	0	1	R20	0
E2	-	1074.12	-974.88	0.6	0.4	100	-200	400	0	0.5	-0.2	0.2	0.0	-	-	-	0	1	R20	0
P1	25x25	670.55	-175.44	5.4	2.9	1100	-1500	1600	0	1.2	0.0	0.9	-0.5	125	115	25	50	150		
P2	25x25	1477.68	-175.44	6.2	4.6	0	0	0	-1600	0.0	-1.3	0.7	0.0	95	95	30	50	150		
P3	14x25	483.56	-404.88	4.3	2.4	300	-400	400	-300	0.4	-0.2	0.2	-0.1	75	80	25	40	150		
P4	14x25	676.05	-410.37	7.4	5.6	400	-1600	200	-100	0.3	-0.1	1.7	0.0	100	115	25	50	150		
P5	20x25	1479.68	-572.40	5.8	5.1	0	0	0	-1700	0.0	-0.7	0.7	-0.7	95	95	30	50	150		
P6	14x35	488.56	-974.88	3.5	1.7	500	-800	1000	0	0.9	0.0	0.2	-0.2	95	120	20	40	150		
P7	25x25	670.55	-980.37	8.1	6.3	1700	-800	900	0	1.1	0.0	0.0	-1.7	125	125	25	50	150		
P8	25x25	1477.68	-980.38	5.9	3.7	0	0	0	-1400	0.0	-1.5	0.2	-0.9	95	95	30	50	150		

Localção no eixo X		Localção no eixo Y	
Coordenadas (cm)	Nome	Coordenadas (cm)	Nome
483.56	P3	-169.94	E1
488.56	P6	-175.44	P1, P2
670.55	P1, P7	-404.88	P3
676.05	P4	-410.37	P4
1074.12	E1, E2	-572.40	P5
1477.68	P2, P8	-974.88	P6, E2
1479.68	P5	-980.37	P7
		-980.38	P8

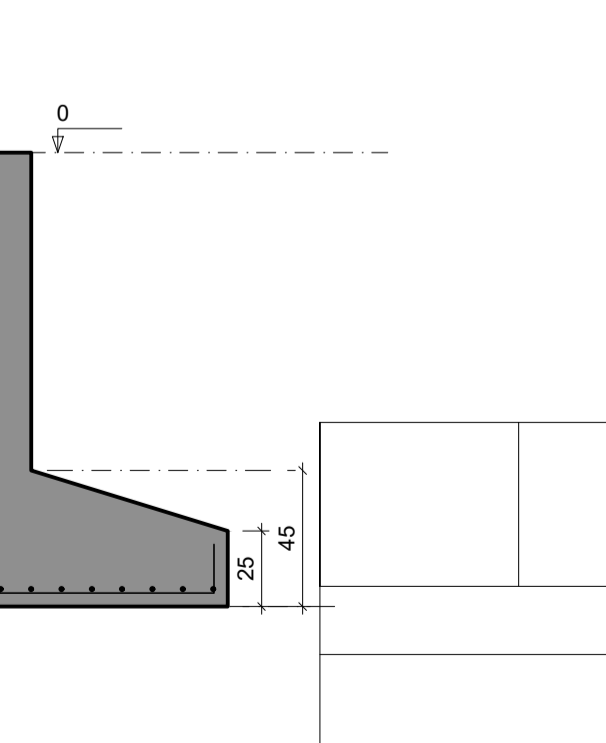
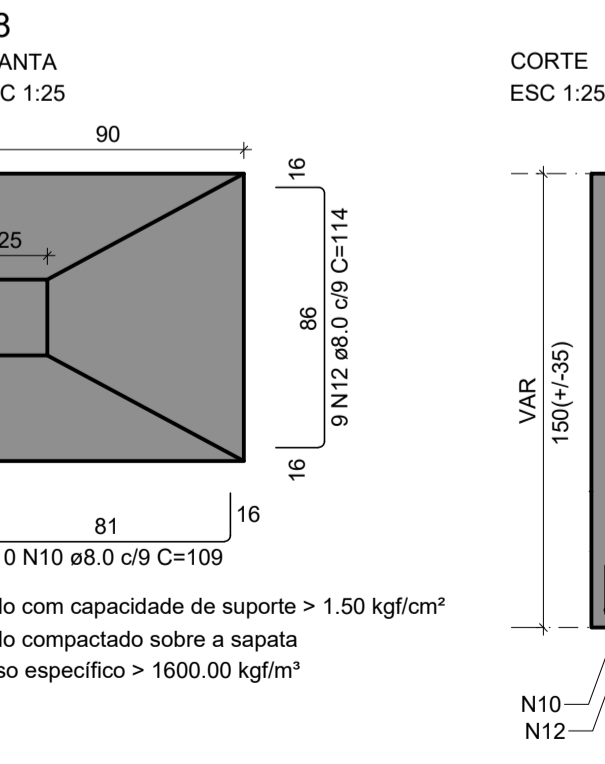
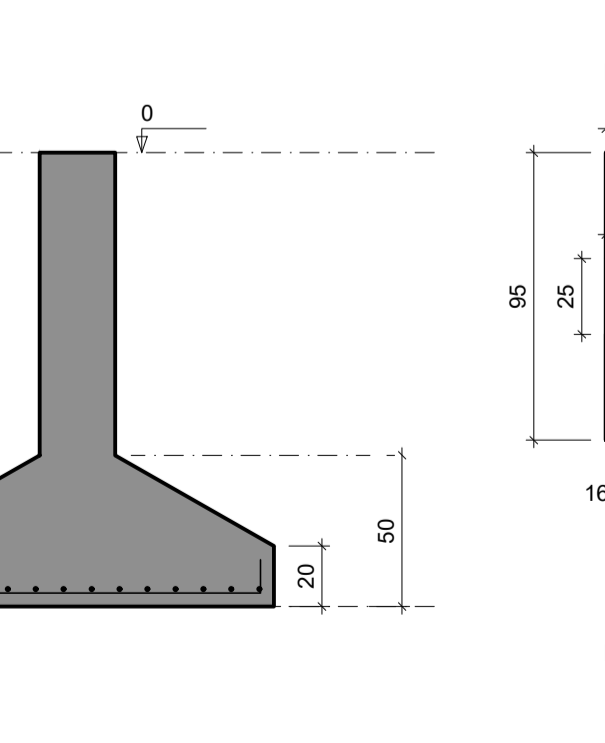
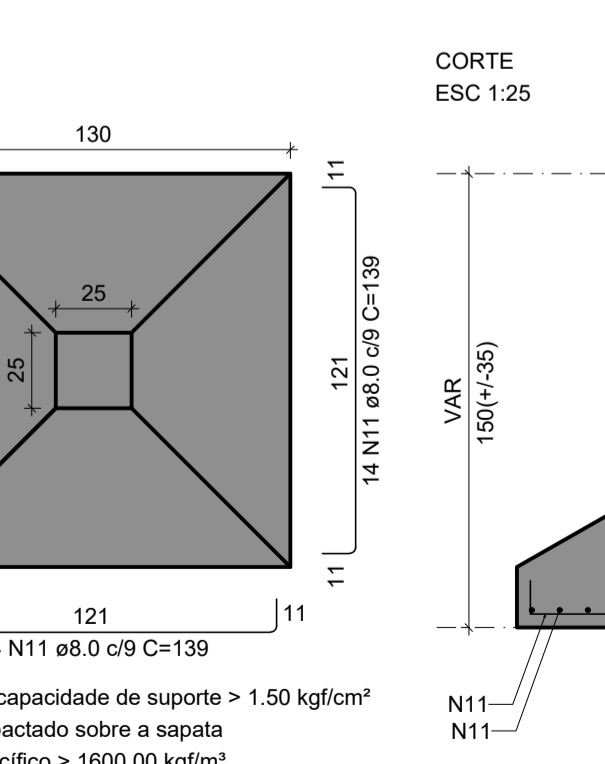
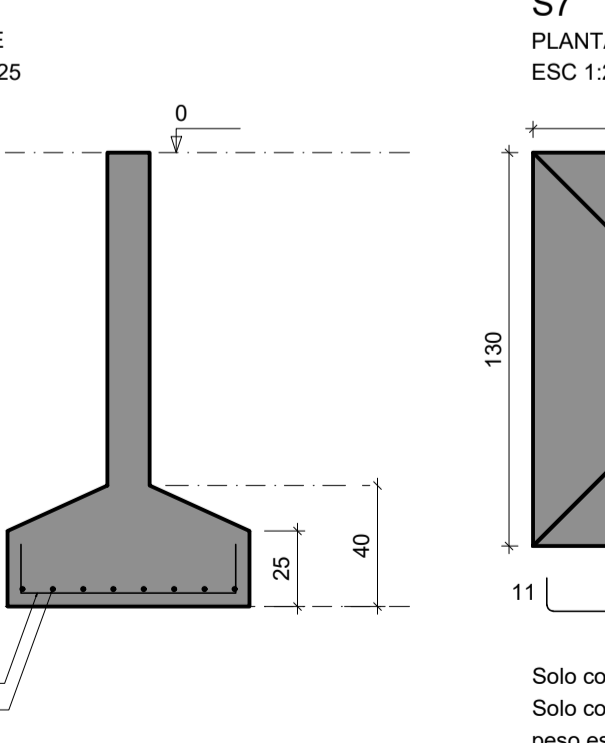
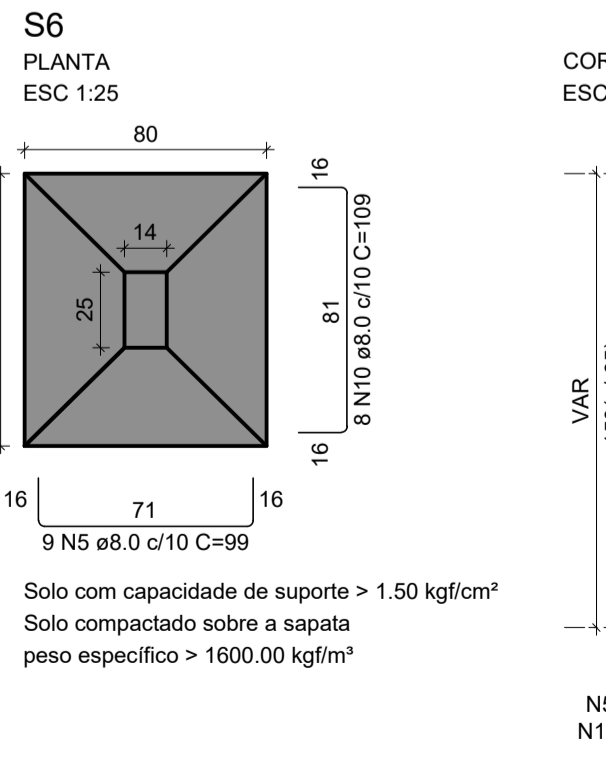
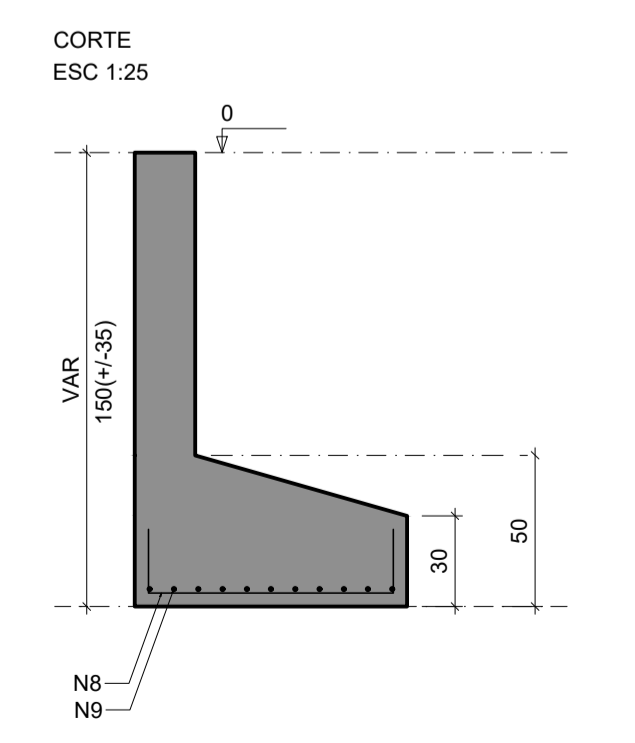
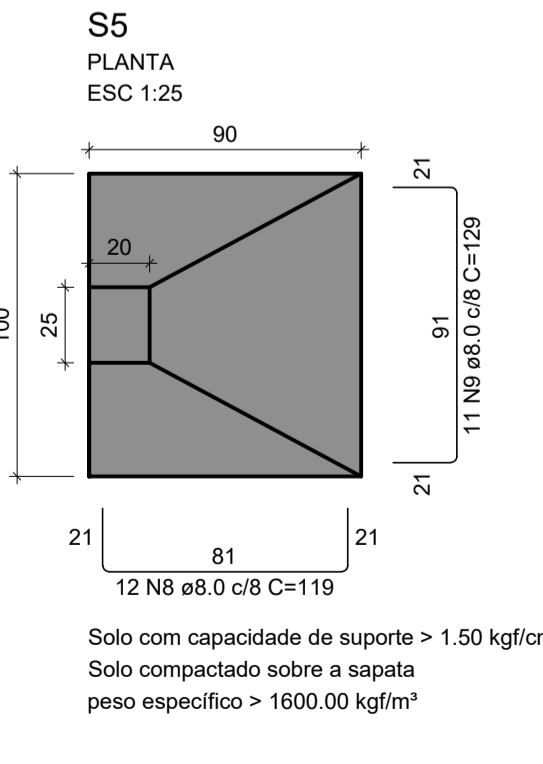
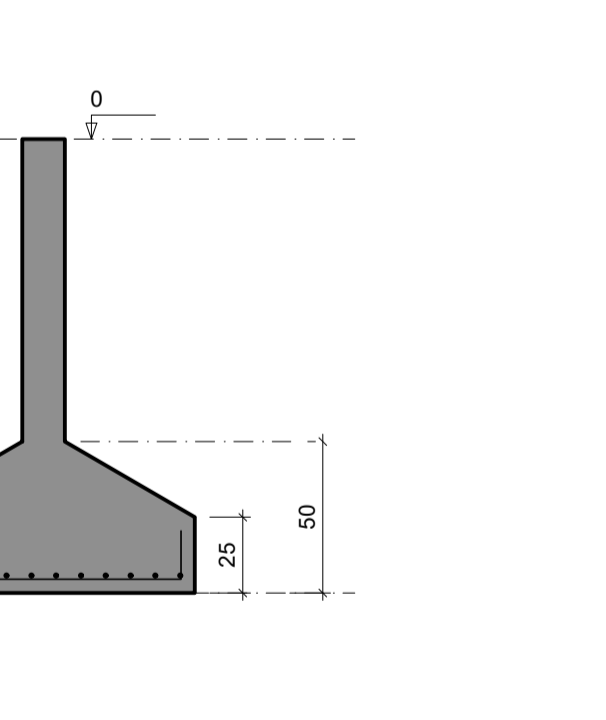
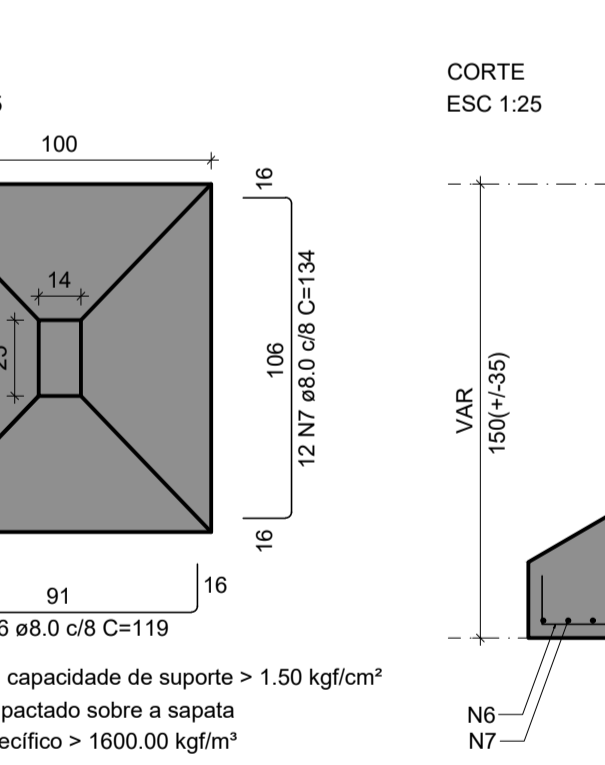
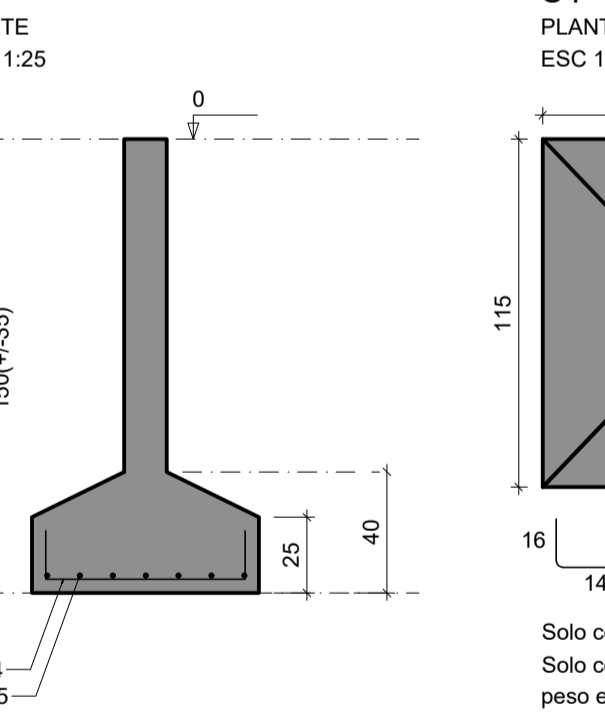
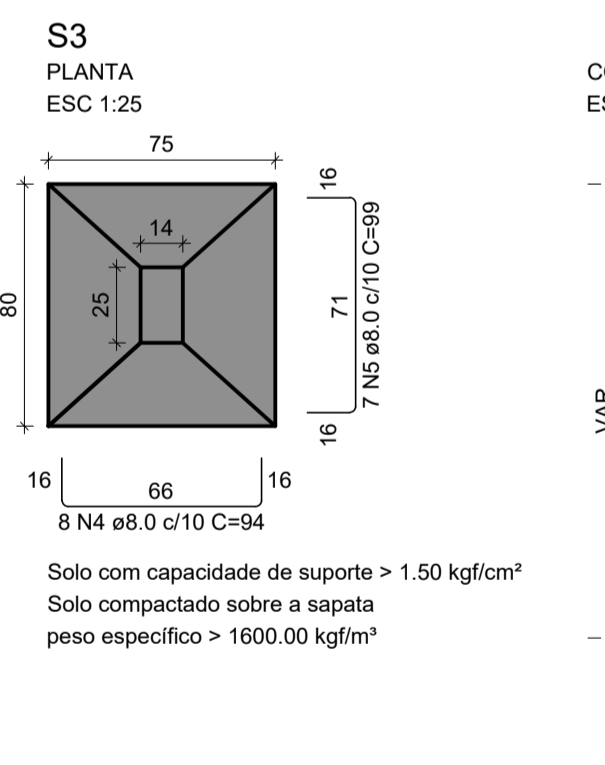
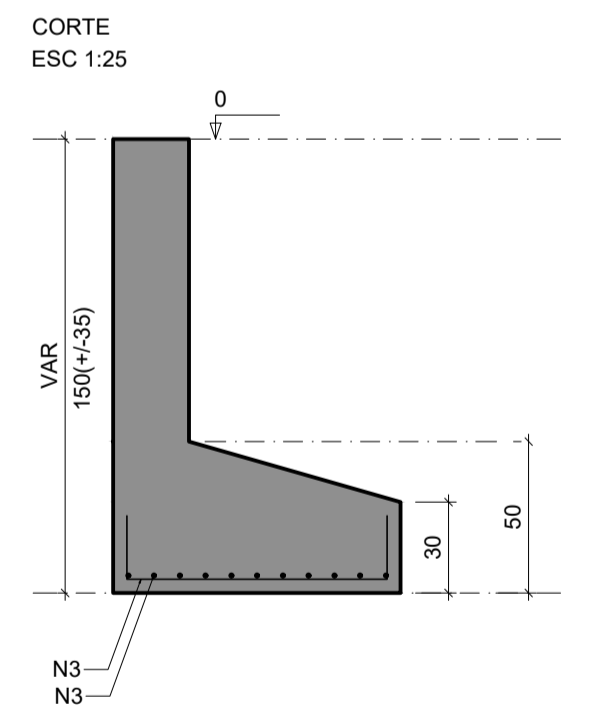
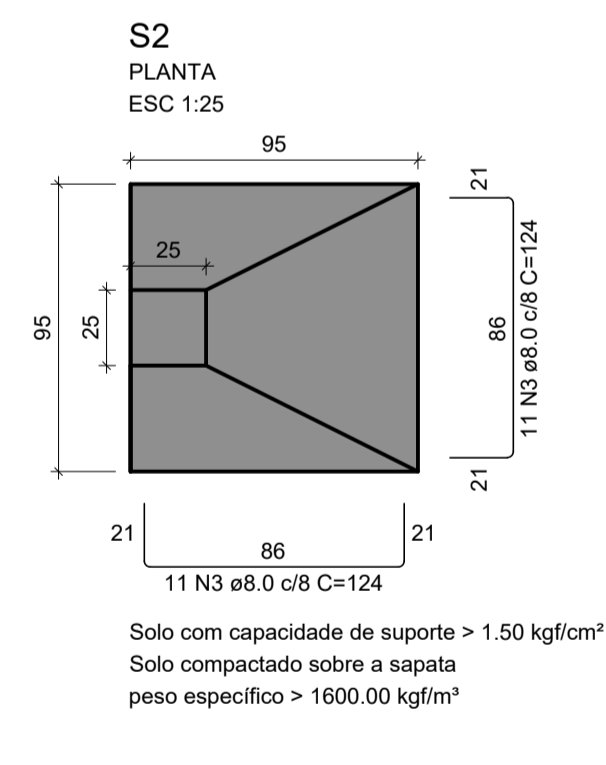
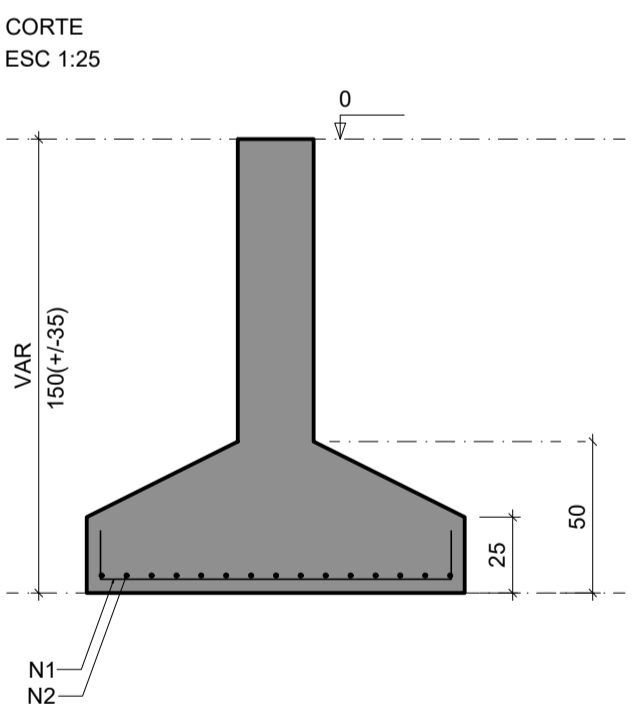
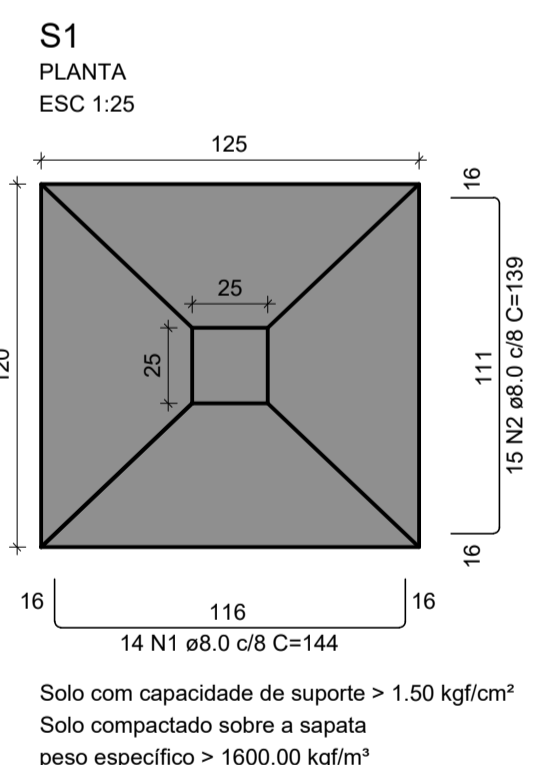
Os esforços indicados nesta tabela são os valores máximos obtidos pela envoltória de todas as combinações definidas para as fundações. Para análises complementares, deve-se consultar o relatório de esforços na fundação, que apresenta os valores calculados para cada combinação.

Simbologia	Nome	Estacas		Quantidade
		d (cm)	b (cm)	



Planta de localização

escala 1:50



RELAÇÃO DO AÇO

CASO	N	DIAM (mm)	QUANT	C.UNIT (cm)	C.TOTAL (cm)
S4	S5	S6			
S7	S8				

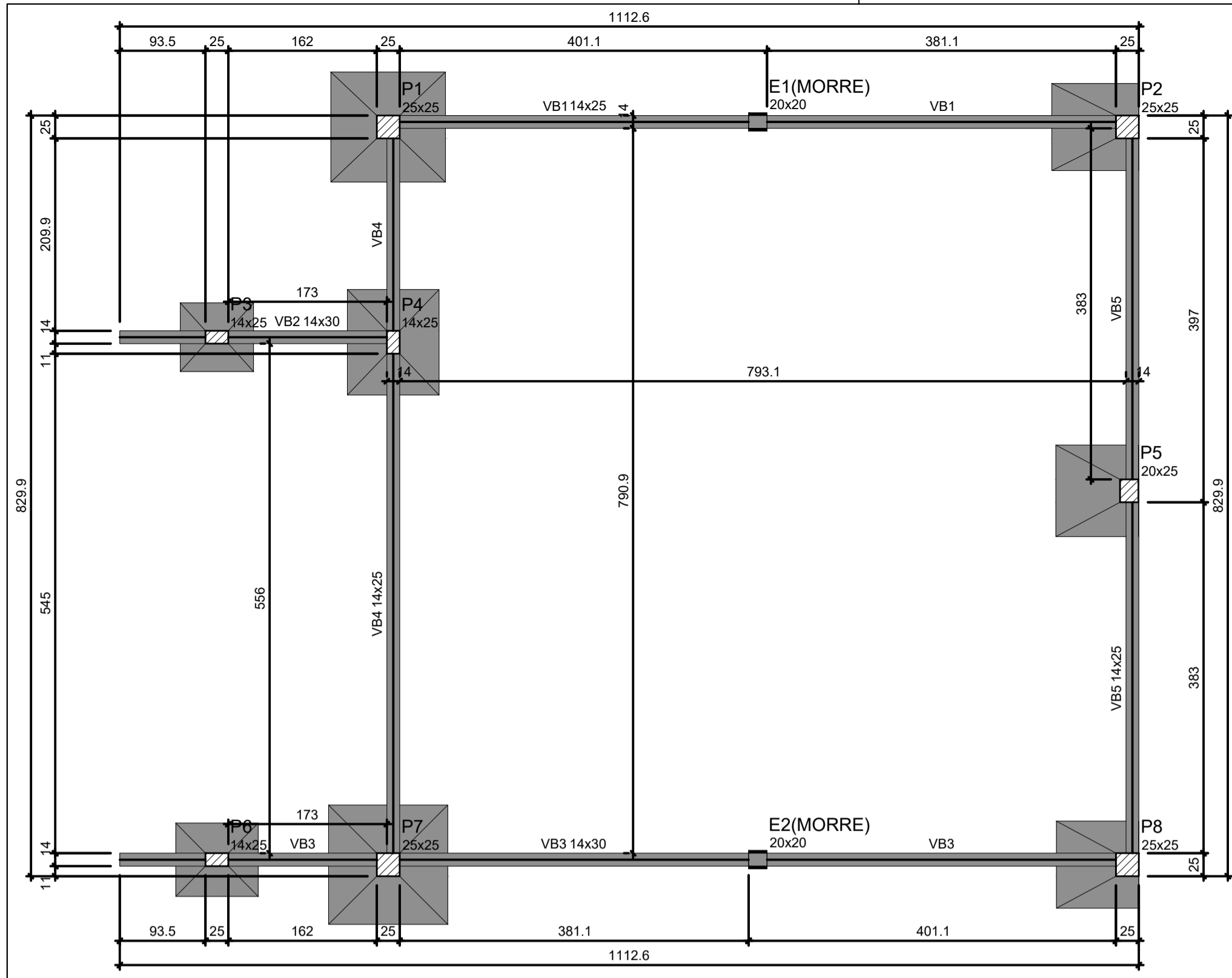
RESUMO DO AÇO

AÇO	DIAM (mm)	C.TOTAL (m)	PESO + 10% (kg)
CASO	8.0	221.7	96.2
PESO TOTAL (kg)			
CASO	96.2		

Volume de concreto (C-25) = 2.88 m³
Área de forma = 8.75 m²

- 1
- 2
- 3
- 4
- 5
- 6
- 7
- 8
- 9
- 10





Forma do pavimento BALDRAME (Nível 0)

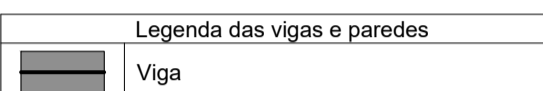
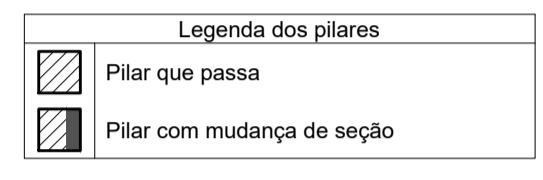
escala 1:50

Vigas			
Nome	Seção (cm)	Elevação (cm)	Nível (cm)
VB1	14x25	0	0
VB2	14x30	0	0
VB3	14x30	0	0
VB4	14x25	0	0
VB5	14x25	0	0

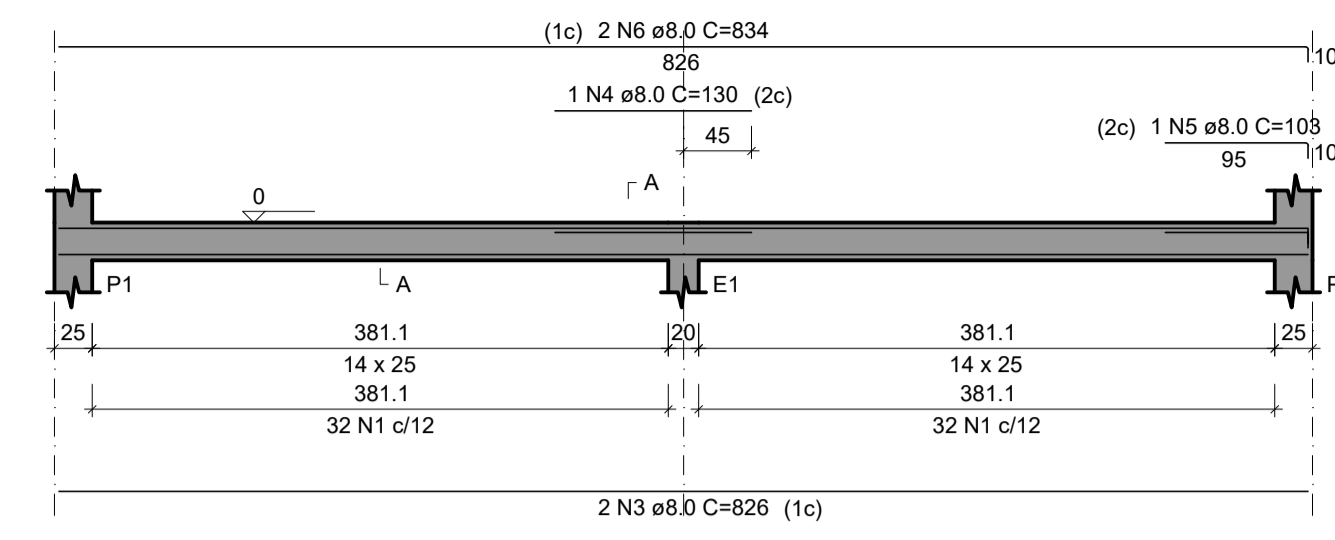
Características dos materiais		
fck (kgf/cm ²)	Ecs (kgf/cm ²)	
250	241500	

Dimensão máxima do agregado = 19 mm

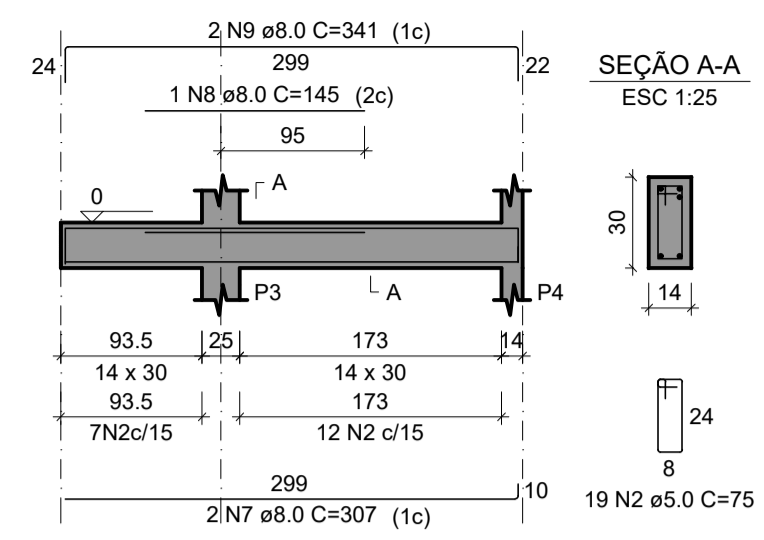
Pilares			
Nome	Seção (cm)	Elevação (cm)	Nível (cm)
P1	25x25	0	0
P2	25x25	0	0
P3	14x25	0	0
P4	14x25	0	0
P5	20x25	0	0
P6	14x25	0	0
P7	25x25	0	0
P8	25x25	0	0



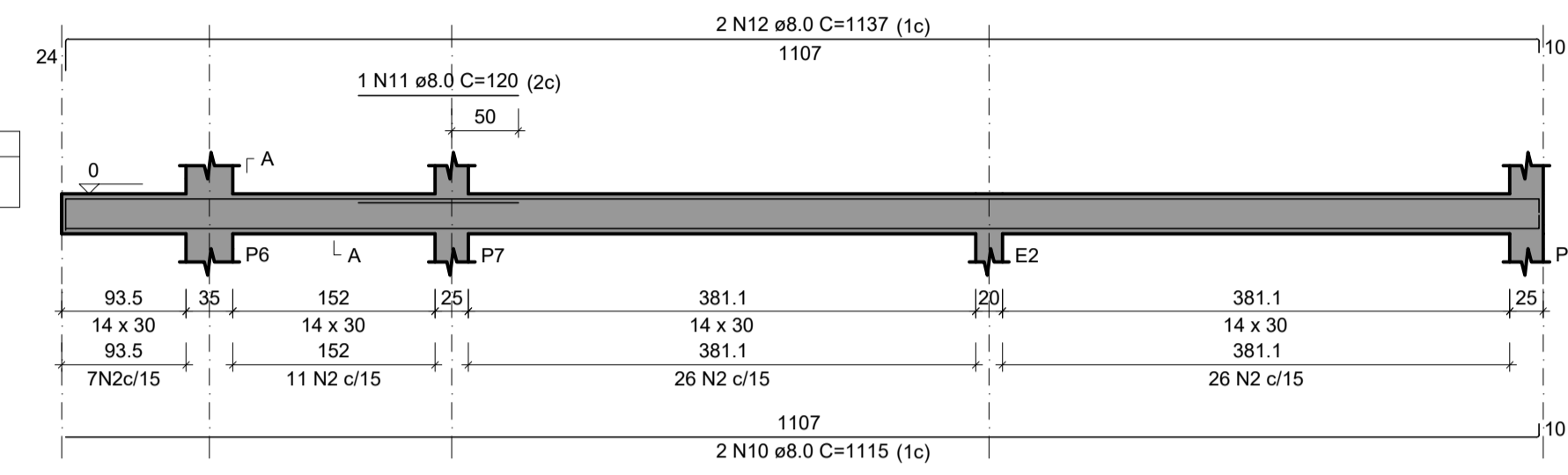
VB1 ESC 1:50



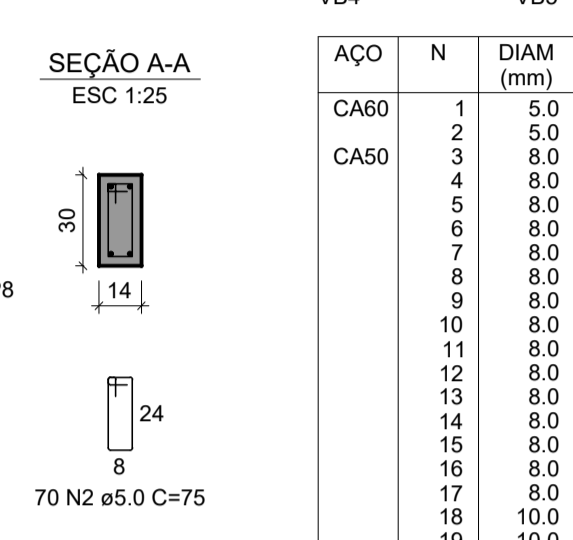
VB2 ESC 1:50



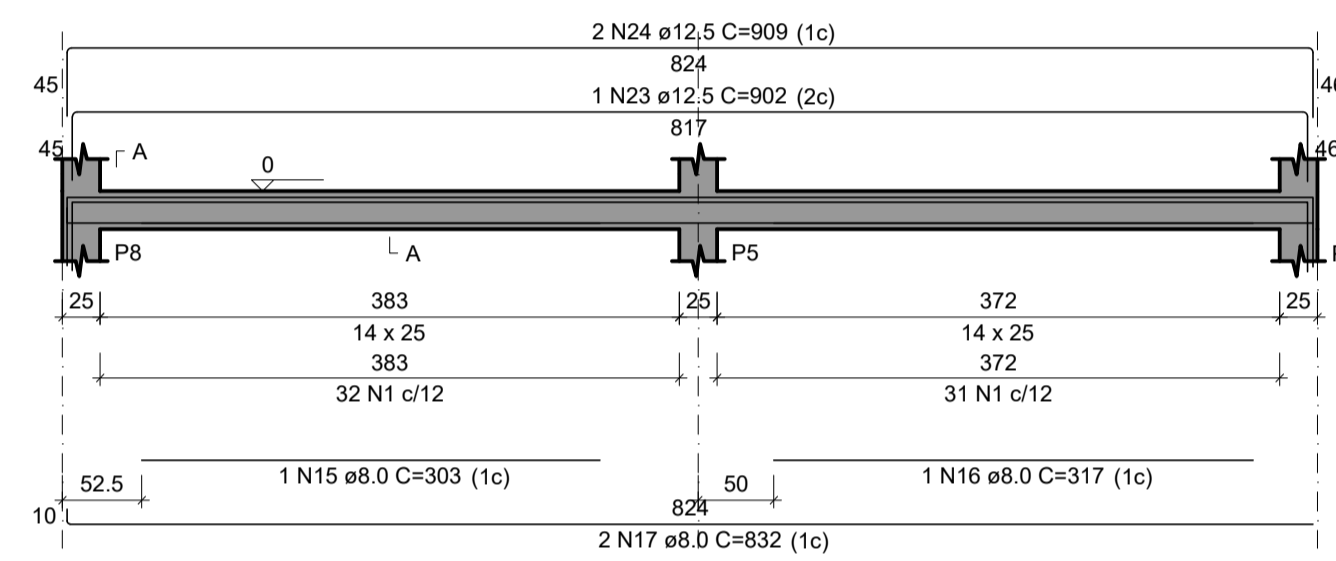
VB3 ESC 1:50



VB4 ESC 1:50



VB5 ESC 1:50



RELAÇÃO DO AÇO

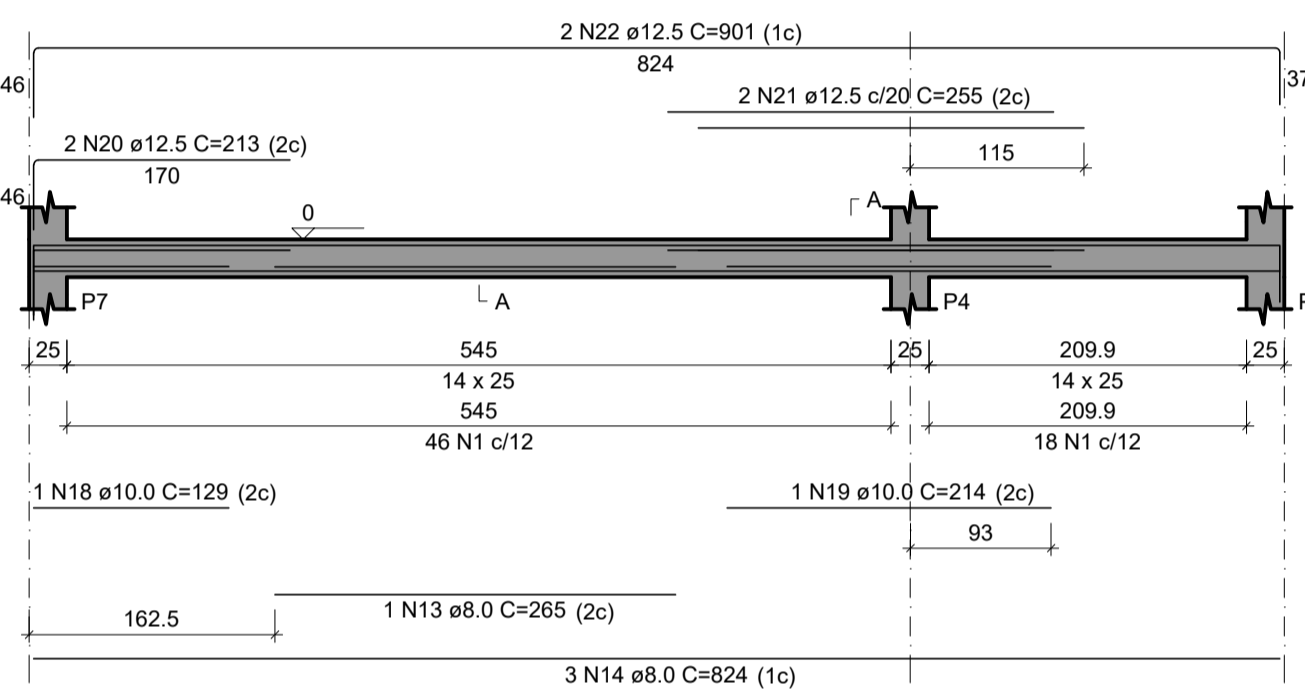
ACO	N	DIAM (mm)	QUANT	C.UNIT (cm)	C.TOTAL (cm)
CA60	1	5.0	191	65	12415
CA50	2	5.0	89	75	6675
	3	8.0	2	826	1652
	4	8.0	1	130	130
	5	8.0	1	103	103
	6	8.0	2	834	1668
	7	8.0	2	307	614
	8	8.0	1	145	145
	9	8.0	2	341	682
	10	8.0	2	1115	2230
	11	8.0	1	120	120
	12	8.0	2	1137	2274
	13	8.0	1	265	265
	14	8.0	3	824	2472
	15	8.0	1	303	303
	16	8.0	1	317	317
	17	8.0	2	832	1664
	18	10.0	1	129	129
	19	10.0	1	214	214
	20	12.5	2	213	426
	21	12.5	2	255	510
	22	12.5	2	901	1802
	23	12.5	1	902	902
	24	12.5	2	909	1818

RESUMO DO AÇO

ACO	DIAM (mm)	C.TOTAL (m)	PESO + 10% (kg)
CA50	8.0	146.4	63.5
	10.0	3.4	2.3
	12.5	54.6	57.8
CA60	5.0	190.9	32.4
PESO TOTAL (kg)			
CA50		123.7	
CA60		32.4	

Volume de concreto (C-25) = 1.34 m³
Área de forma = 26.44 m²

VB4 ESC 1:50

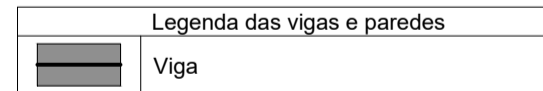
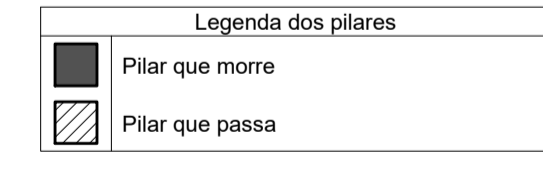


Vigas			
Nome	Seção (cm)	Elevação (cm)	Nível (cm)
VR1	20x30	0	310
VR2	14x25	0	310
VR3	14x25	0	310
VR4	20x30	0	310
VR5	14x25	0	310
VR6	14x25	0	310

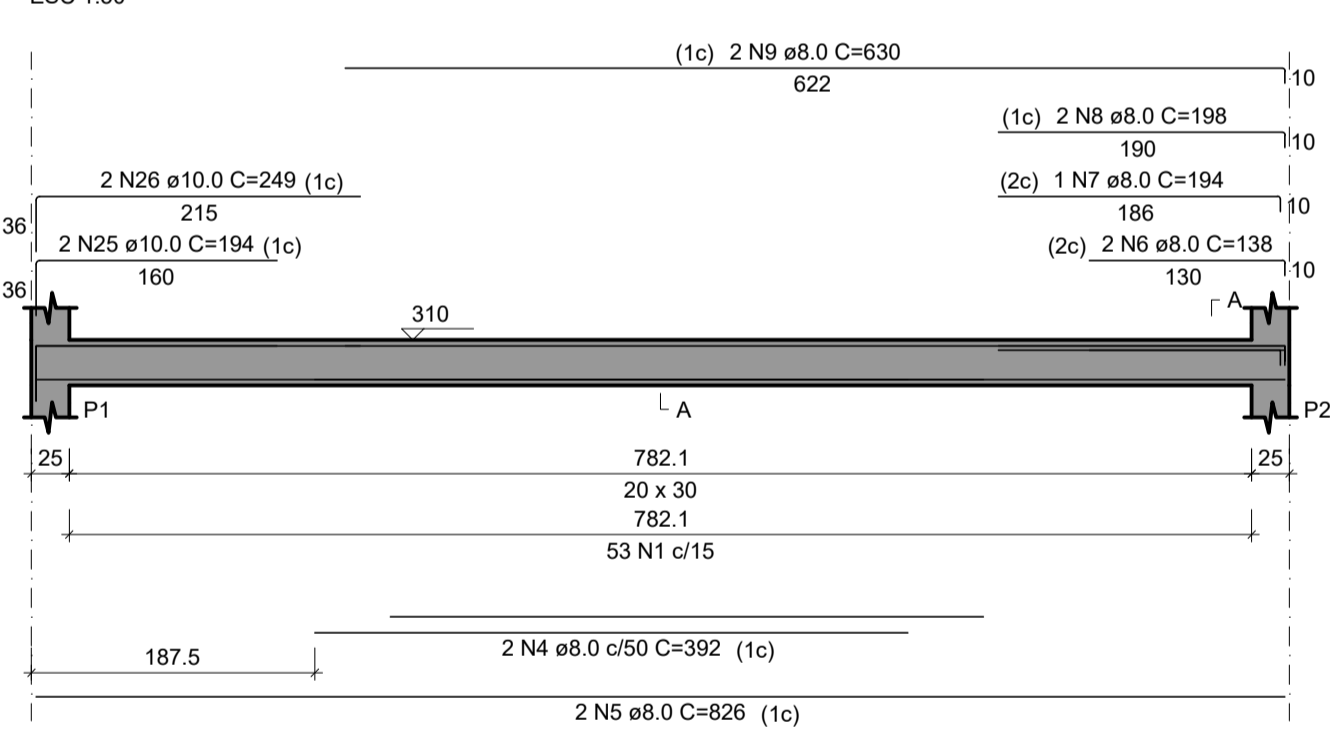
Características dos materiais		
fck (kgf/cm ²)	Ecs (kgf/cm ²)	
250	241500	

Dimensão máxima do agregado = 19 mm

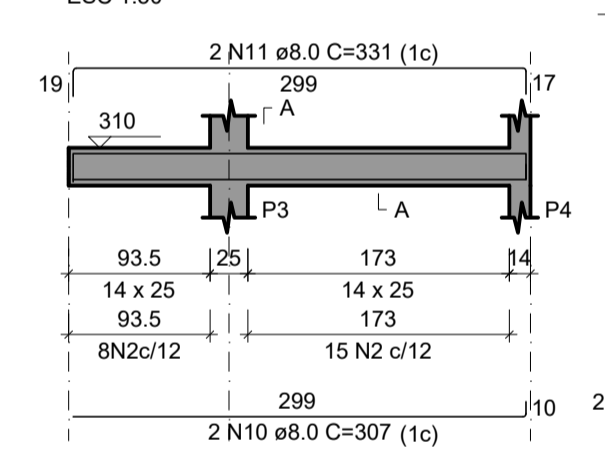
Pilares			
Nome	Seção (cm)	Elevação (cm)	Nível (cm)
P1	25x25	0	310
P2	25x25	0	310
P3	14x25	0	310
P4	14x25	0	310
P5	20x25	0	310
P6	14x25	0	310
P7	25x25	0	310
P8	25x25	0	310



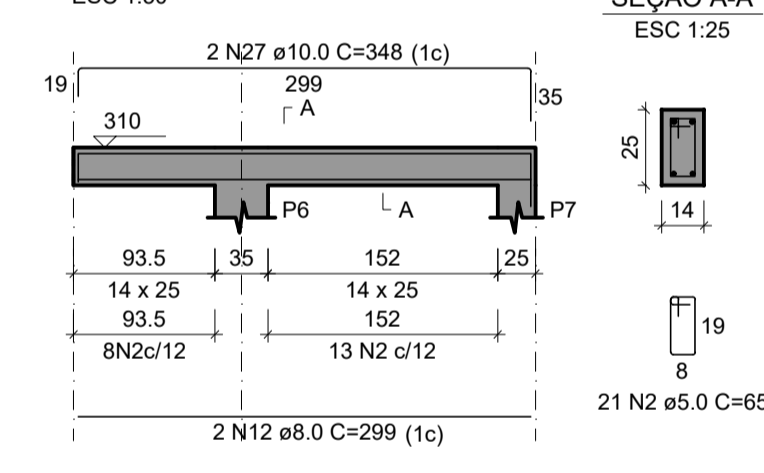
VR1 ESC 1:50



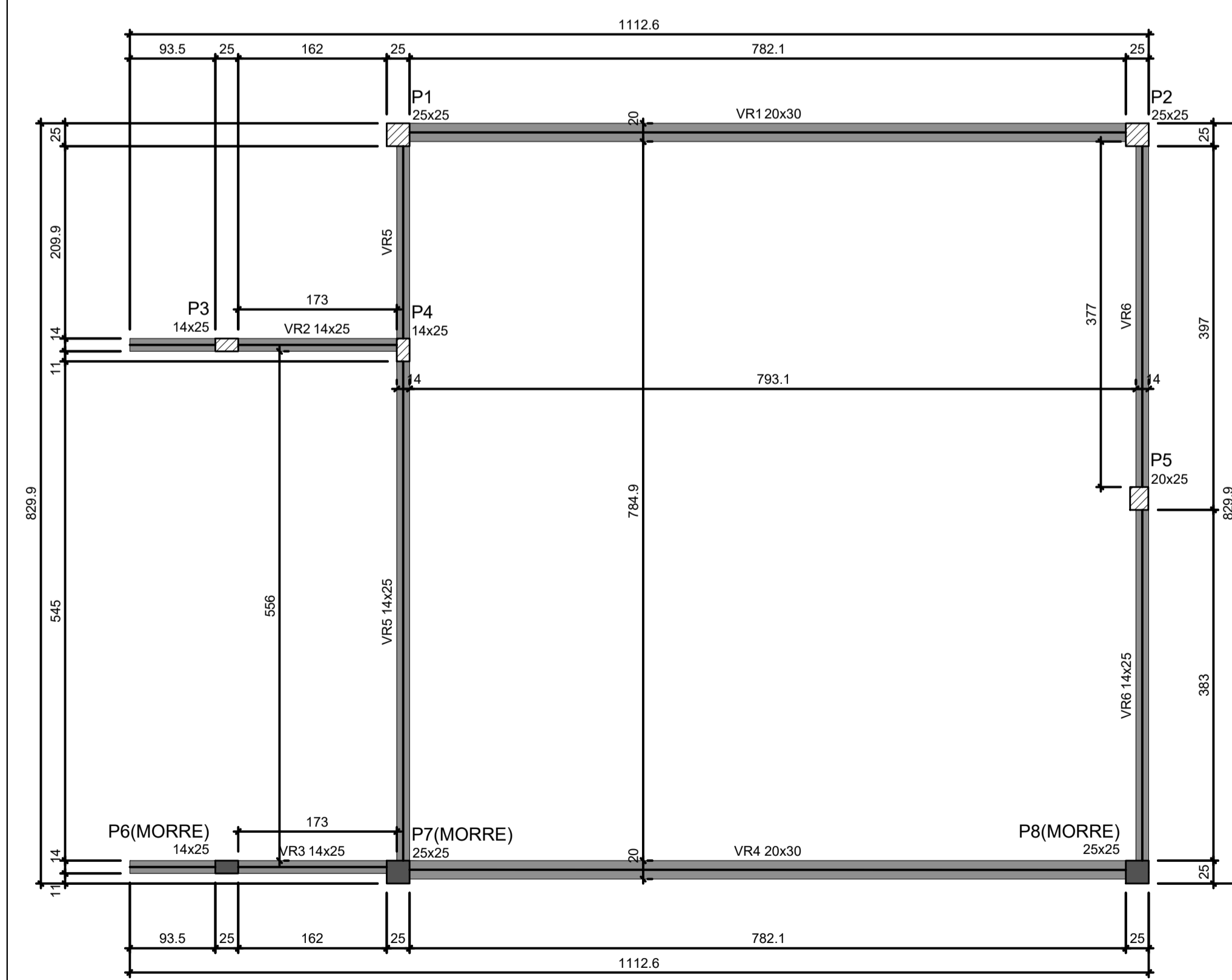
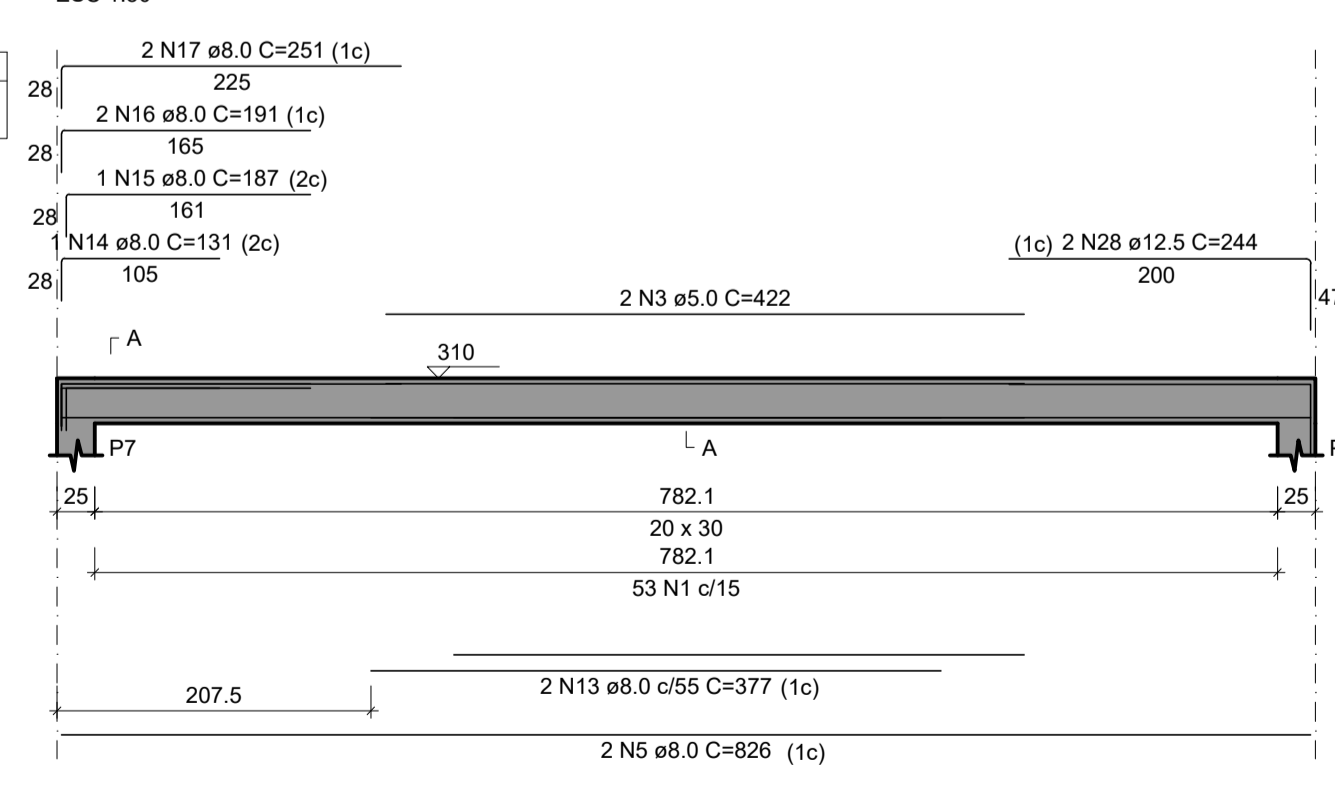
VR2 ESC 1:50



VR3 ESC 1:50



VR4 ESC 1:50



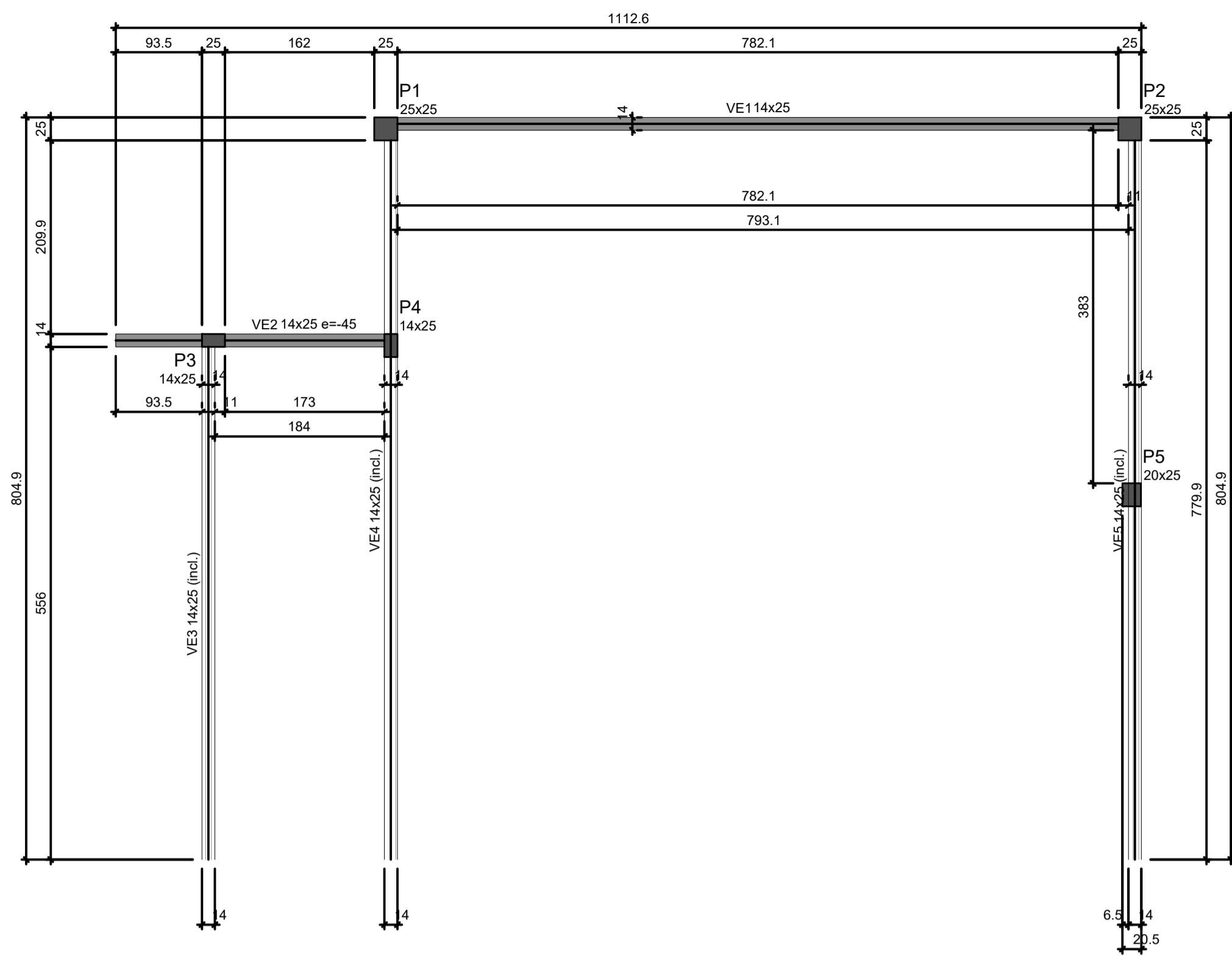
Forma do pavimento RESPALDO (Nível 310)

escala 1:50

- COR PENA
- 1
- 2
- 3
- 4
- 5
- 6
- 7
- 8
- 9
- 10



ID: 400577 e CRC: 0B06DBE7



Vigas			
Nome	Seção (cm)	Elevação (cm)	Nível (cm)
VE1	14x25	0	460
VE2	14x25	-45	415
VE3	14x25	-45 / -150	415 / 310
VE4	14x25	0 / -150	460 / 310
VE5	14x25	0 / -150	460 / 310

Características dos materiais		
fck (kgf/cm²)	Ecs (kgf/cm²)	
250	241500	

Dimensão máxima do agregado = 19 mm

Pilares			
Nome	Seção (cm)	Elevação (cm)	Nível (cm)
P1	25x25	0	460
P2	25x25	0	460
P3	14x25	-45	415
P4	14x25	-45	415
P5	20x25	-75	385

Legenda dos pilares

■ Pilar que morre

Legenda das vigas e paredes

▬ Viga

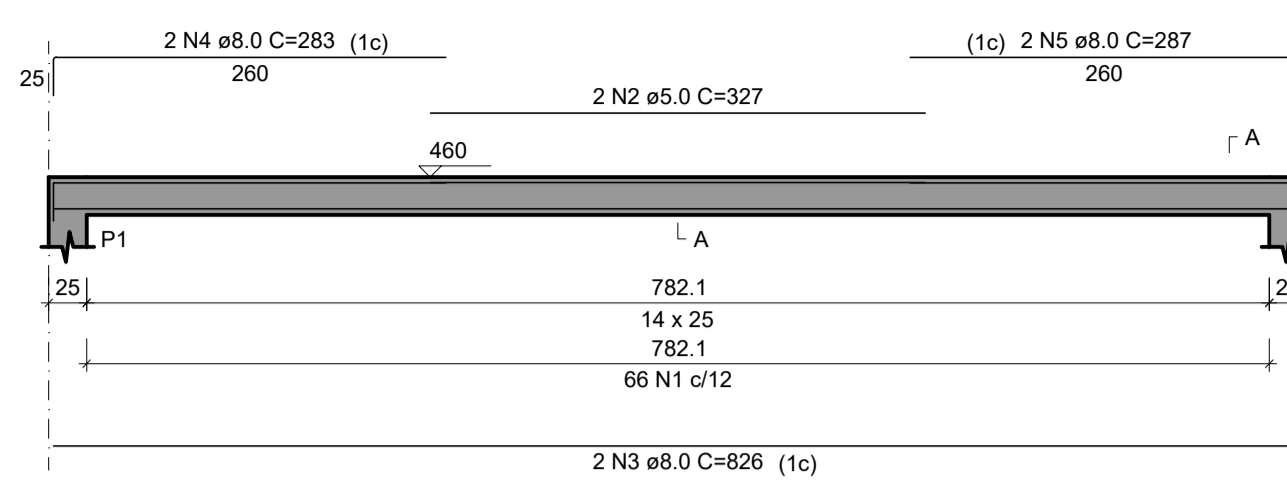
▬ Viga inclinada

Forma do pavimento EITÃO (Nível 460)

escala 1:50

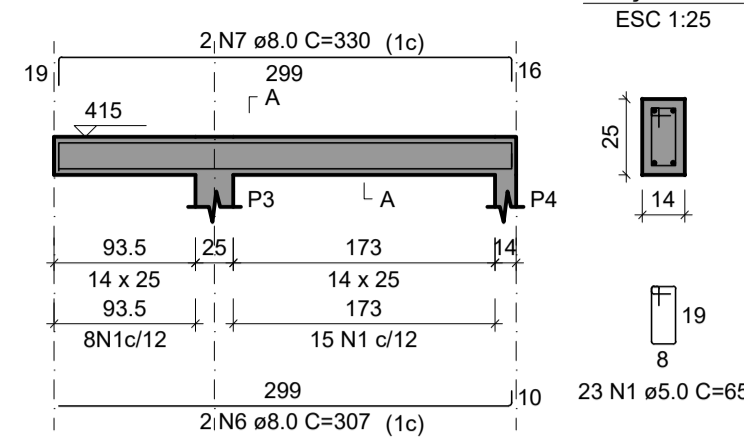
VE1

ESC 1:50



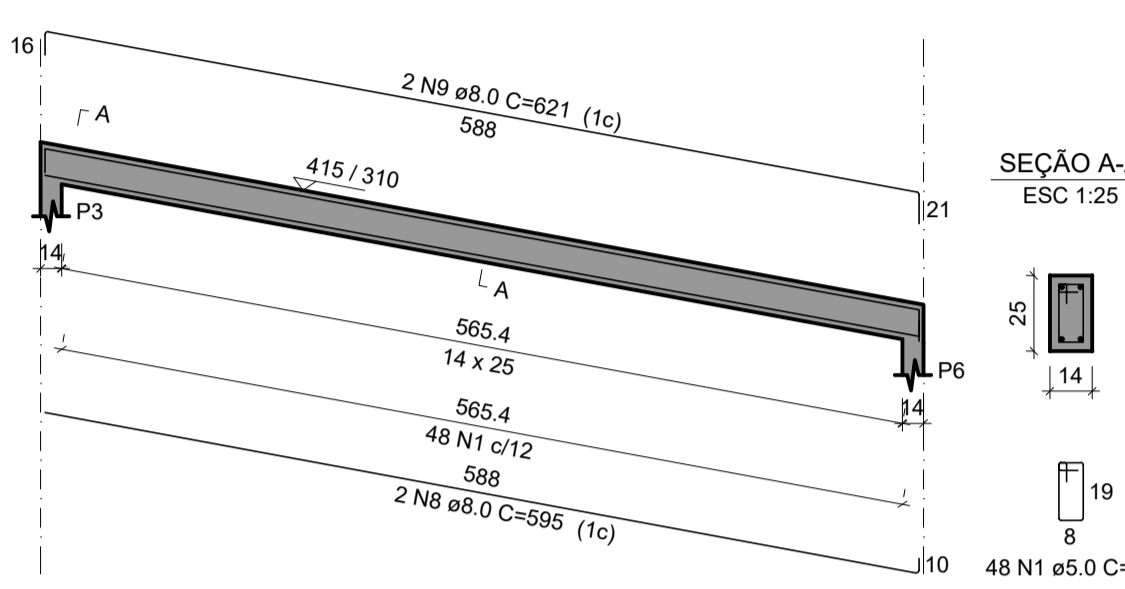
VE2

ESC 1:50



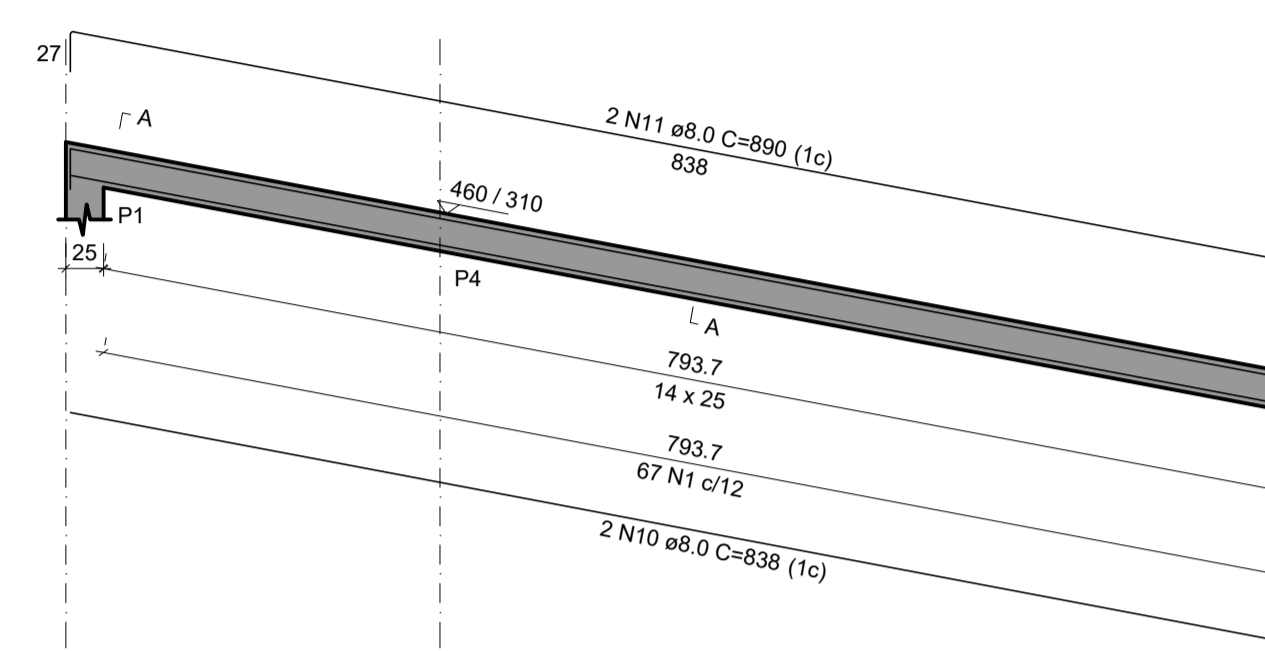
VE3

ESC 1:50



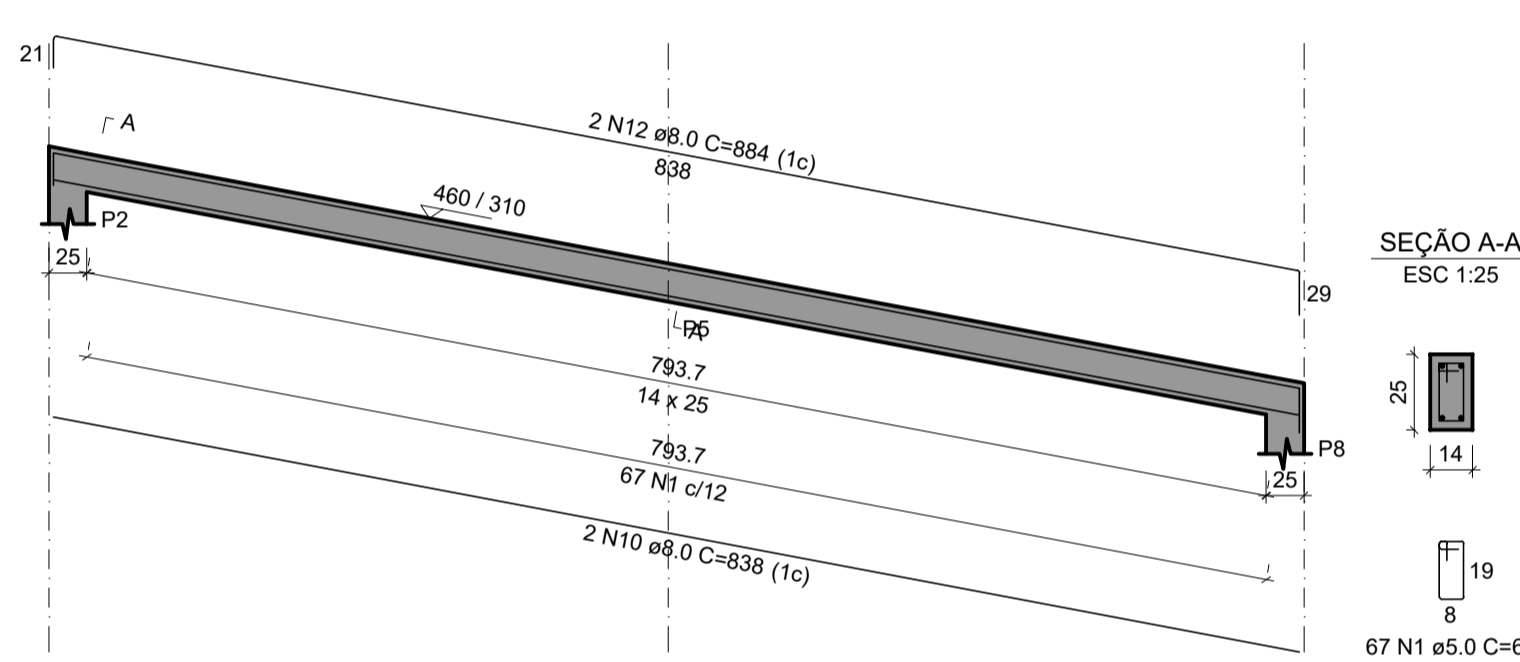
VE4

ESC 1:50



VE5

ESC 1:50



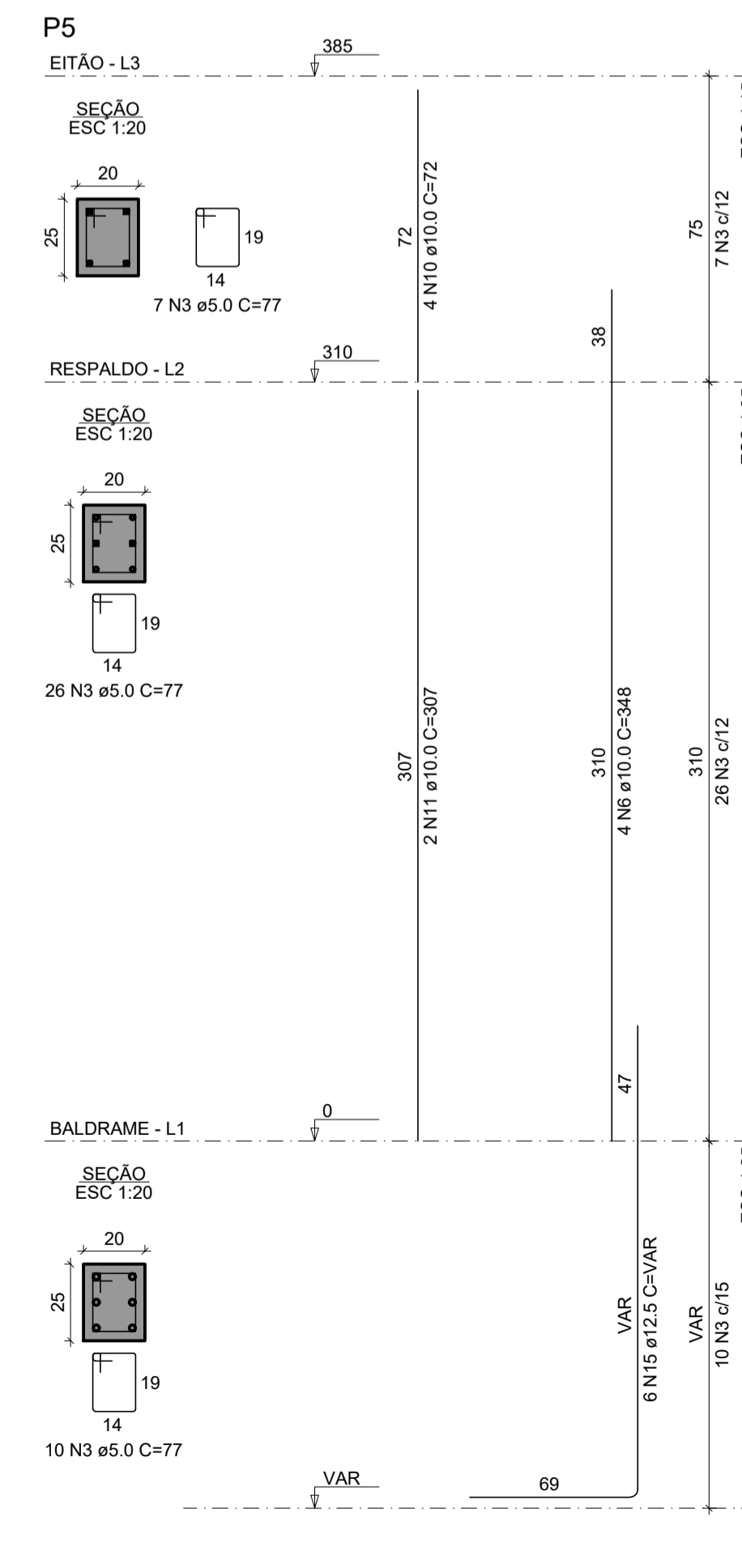
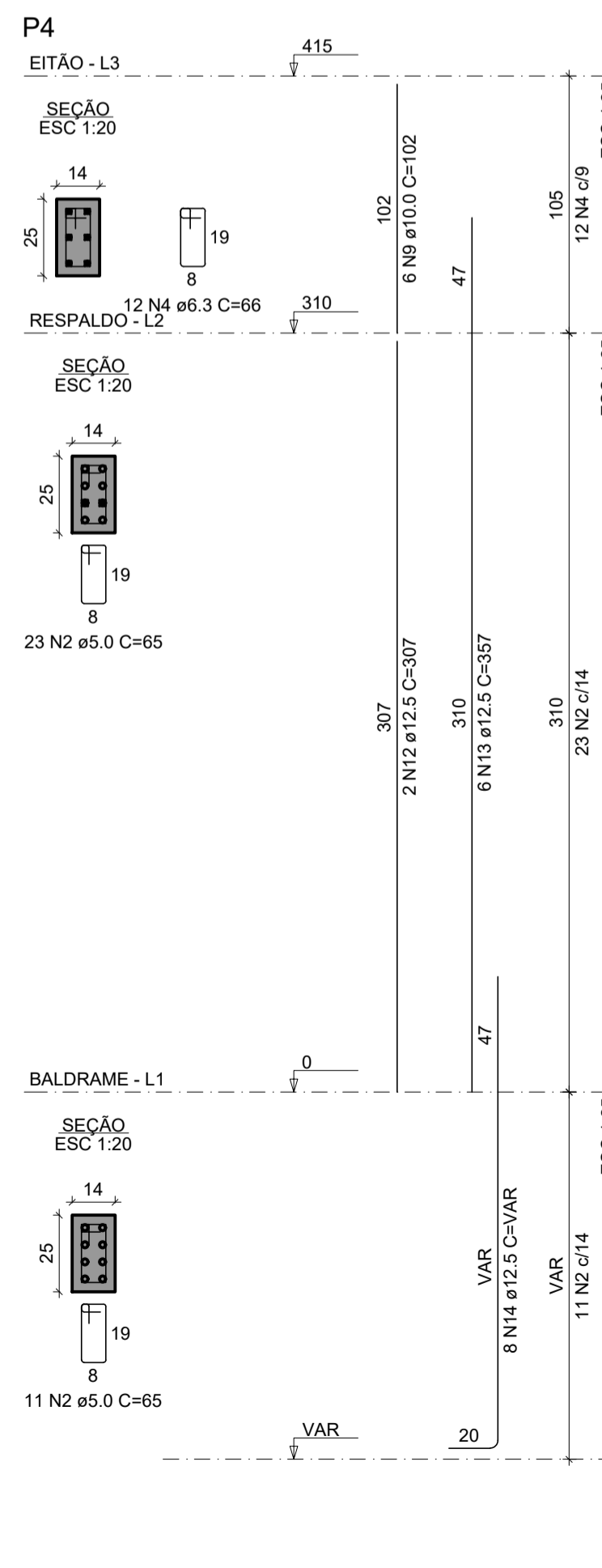
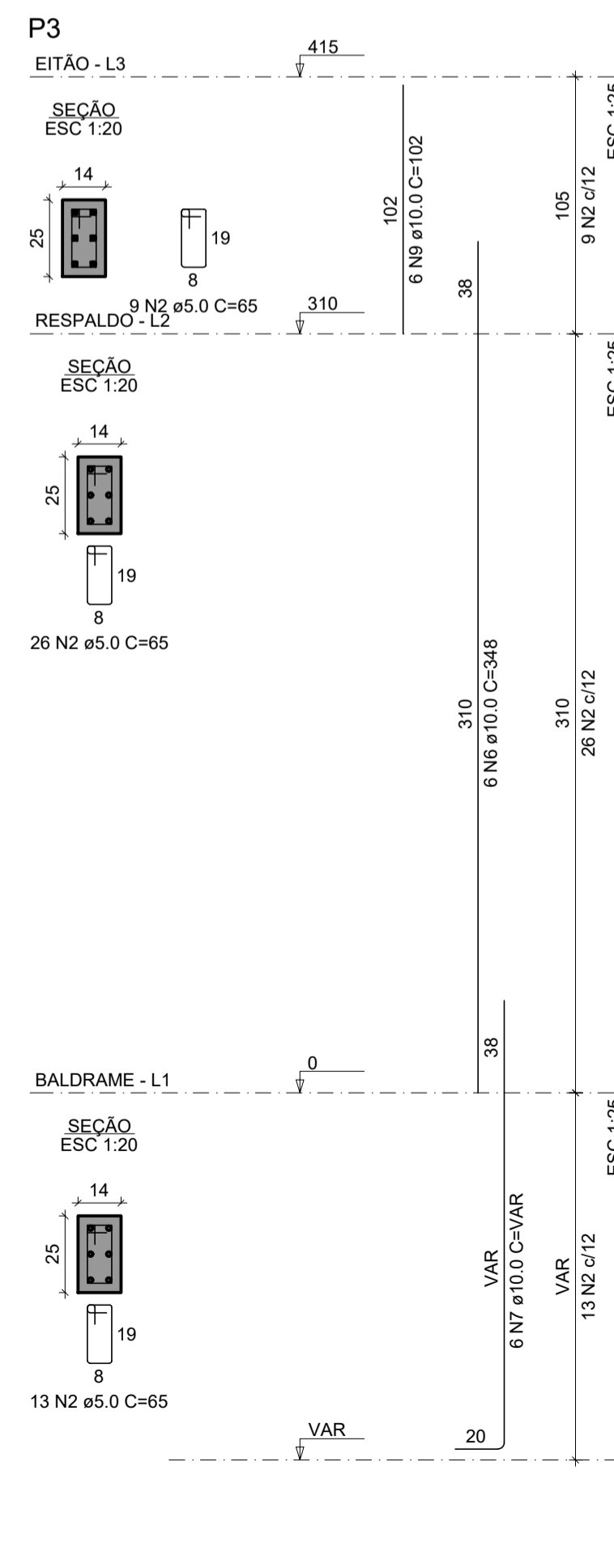
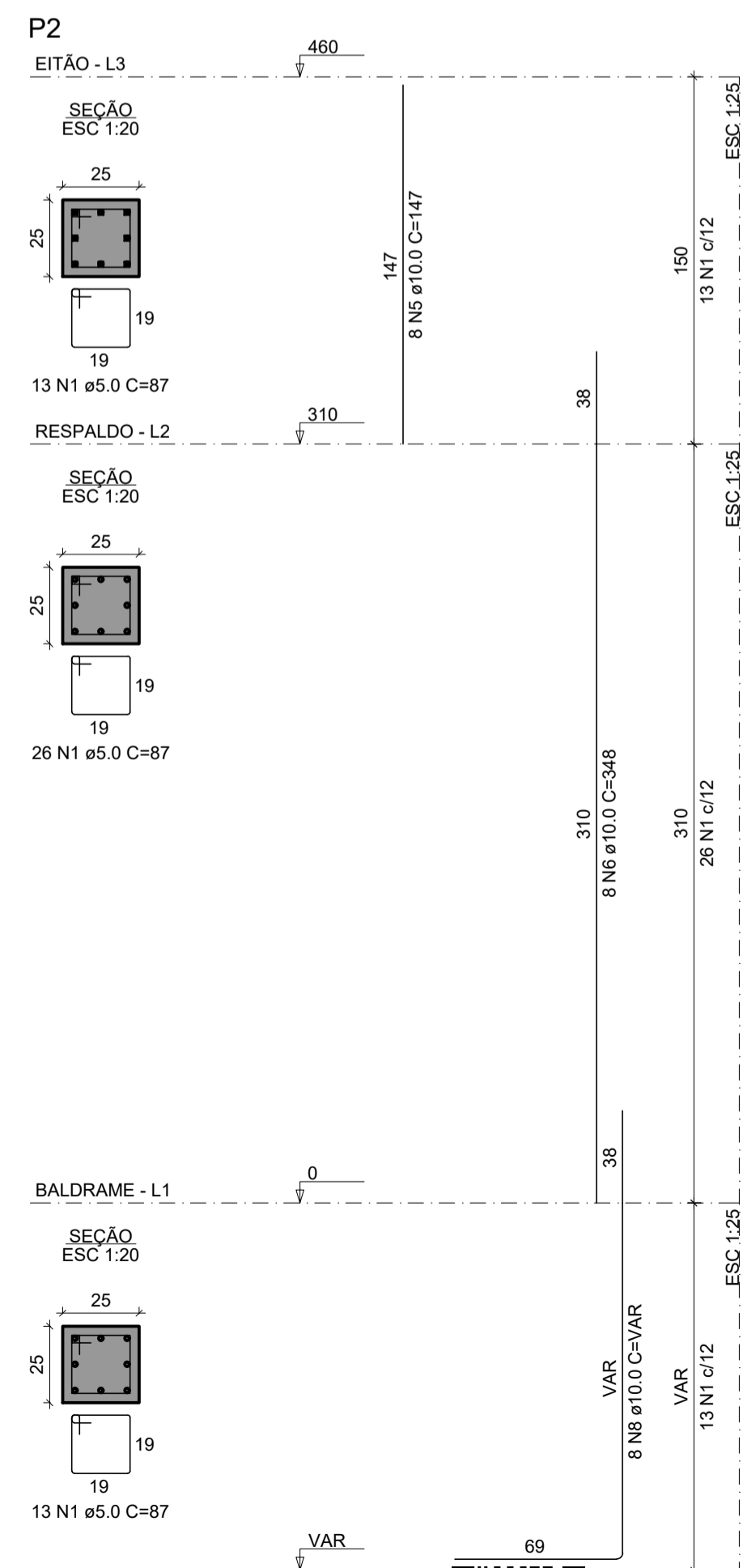
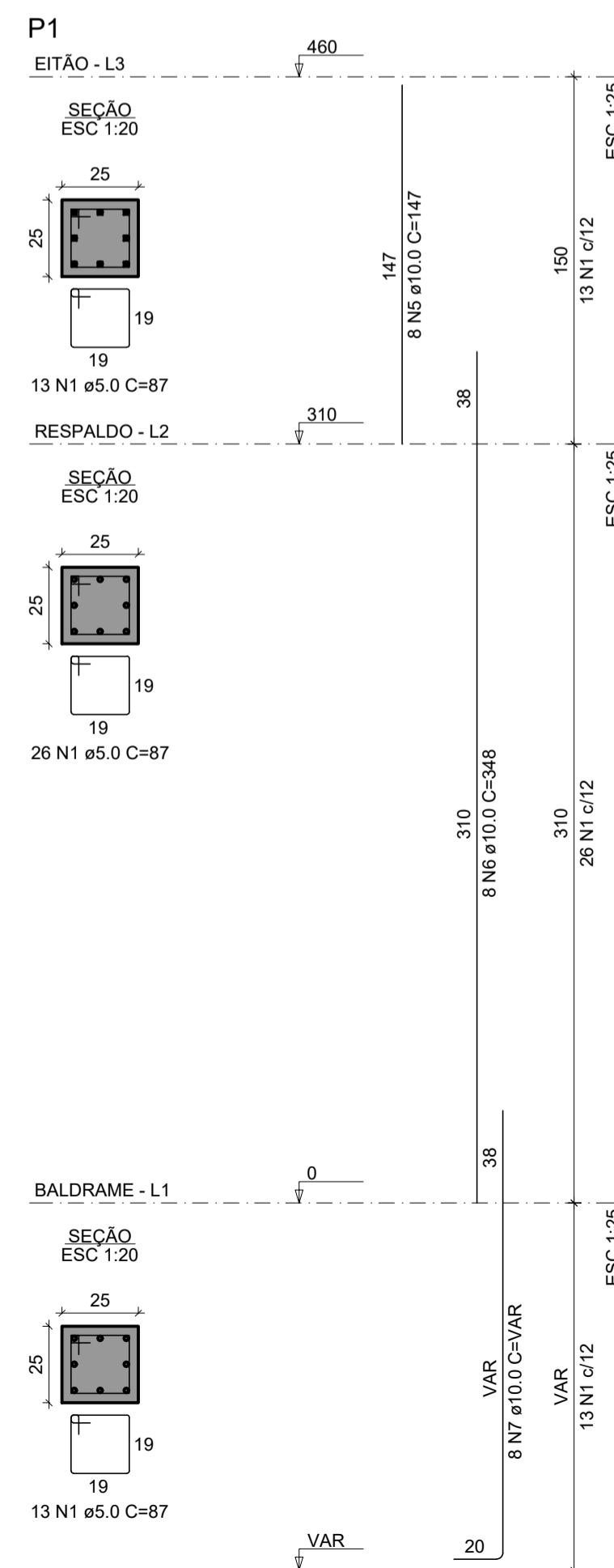
RELAÇÃO DO AÇO

VE1	VE2	VE3			
AÇO	N	DIAM (mm)	QUANT	C.UNIT (cm)	C.TOTAL (cm)
CA60	1	5.0	271	85	17615
CA50	2	5.0	2	327	654
CA50	3	8.0	2	826	1652
	4	8.0	2	283	566
	5	8.0	2	287	574
	6	8.0	2	307	614
	7	8.0	2	330	660
	8	8.0	2	595	1190
	9	8.0	2	621	1242
	10	8.0	4	838	3352
	11	8.0	2	890	1780
	12	8.0	2	884	1768

RESUMO DO AÇO

AÇO	DIAM (mm)	C.TOTAL (m)	PESO + 10% (kg)
CA50	8.0	134	58.2
CA60	5.0	182.7	31
PESO TOTAL (kg)			
CA50		58.2	
CA60		31	

Volume de concreto (C-25) = 1.12 m³
Área de forma = 21.64 m²



- 1 -
- 2 -
- 3 -
- 4 -
- 5 -
- 6 -
- 7 -
- 8 -
- 9 -
- 10 -

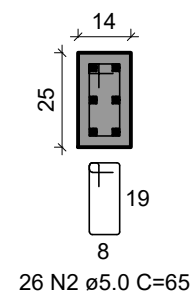


ID: 400577 e CRC: 0B06DBE7

P6

RESPALDO - L2

SEÇÃO
ESC 1:20



26 N2 ø5.0 C=65

310

6 N11 ø10.0 C=307

ESC 1:25

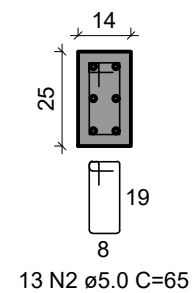
310

26 N2 c/12

BALDRAME - L1

0

SEÇÃO
ESC 1:20



13 N2 ø5.0 C=65

VAR

20

VAR
6 N7 ø10.0 C=VAR

ESC 1:25

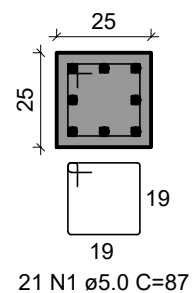
VAR

13 N2 c/12

P7

RESPALDO - L2

SEÇÃO
ESC 1:20



21 N1 ø5.0 C=87

310

8 N12 ø12.5 C=307

ESC 1:25

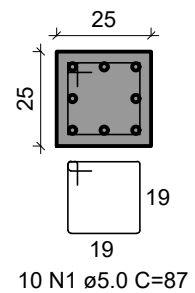
310

21 N1 c/15

BALDRAME - L1

0

SEÇÃO
ESC 1:20



10 N1 ø5.0 C=87

VAR

20

VAR
8 N14 ø12.5 C=VAR

ESC 1:25

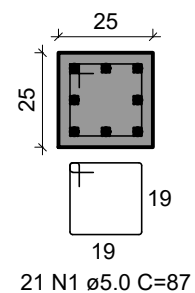
VAR

10 N1 c/15

P8

RESPALDO - L2

SEÇÃO
ESC 1:20



21 N1 ø5.0 C=87

310

8 N12 ø12.5 C=307

ESC 1:25

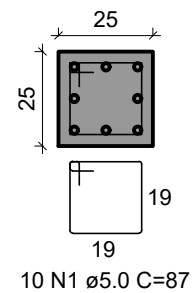
310

21 N1 c/15

BALDRAME - L1

0

SEÇÃO
ESC 1:20



10 N1 ø5.0 C=87

VAR

64

VAR
8 N16 ø12.5 C=VAR

ESC 1:25

VAR

10 N1 c/15

RELAÇÃO DO AÇO

P1-L3	P1-L2	P1-L1
P2-L3	P2-L2	P2-L1
P3-L3	P3-L2	P3-L1
P4-L3	P4-L2	P4-L1
P5-L3	P5-L2	P5-L1
P6-L2	P6-L1	P7-L2
P7-L1	P8-L2	P8-L1

AÇO	N	DIAM (mm)	QUANT	C.UNIT (cm)	C.TOTAL (cm)
CA60	1	5.0	166	87	14442
	2	5.0	121	65	7865
	3	5.0	43	77	3311
CA50	4	6.3	12	66	792
	5	10.0	16	147	2352
	6	10.0	26	348	9048
	7	10.0	20	VAR	VAR
	8	10.0	8	VAR	VAR
	9	10.0	12	102	1224
	10	10.0	4	72	288
	11	10.0	8	307	2456
	12	12.5	18	307	5526
	13	12.5	6	357	2142
	14	12.5	16	VAR	VAR
	15	12.5	6	VAR	VAR
	16	12.5	8	VAR	VAR

RESUMO DO AÇO

AÇO	DIAM (mm)	C.TOTAL (m)	PESO + 10% (kg)
CA50	6.3	7.9	2.1
	10.0	214.2	145.2
	12.5	146.1	154.9
CA60	5.0	256.2	43.4
PESO TOTAL (kg)			
CA50	302.2		
CA60	43.4		

Volume de concreto (C-25) = 1.97 m³
Área de forma = 38.62 m²

COR	PENA
- 1	0.10
- 2	0.20
- 3	0.30
- 4	0.40
- 5	0.50
- 6	0.60
- 7	0.10
COLORIDA	
- 8	0.10
- 9	0.09
-10	0.10





Município de Pimenta Bueno

04.092.680/0001-71

Av. Castelo Branco, 1046 - Pioneiros

FICHA CADASTRAL DO DOCUMENTO ELETRÔNICO

Tipo do Documento Projeto de Engenharia	Identificação/Número ANEXO 01 A 05	Data 15/07/2022
---	--	---------------------------

ID: **400577**

CRC: **0B06DBE7**

Processo: **0-0/0**

Usuário: **MARCIA PEREIRA RIOS**

Criação: **15/07/2022 11:46:58** Finalização: **15/07/2022 11:59:06**

Processo



Documento



MD5: **B6BCFF9FC82821D01C25E2760572DCC9**

SHA256: **2FA604F66DB0FEC19F140EB3C1D3737FCBE138B542D7295812A181755A6A39EE**

Súmula/Objeto:

Projeto de Engenharia ampliação de sala e construção de garagem.

INTERESSADOS

CÂMARA MUNICIPAL DE PIMENTA BUENO	PIMENTA BUENO	RO	15/07/2022 11:49:47
-----------------------------------	---------------	----	---------------------

ASSUNTOS

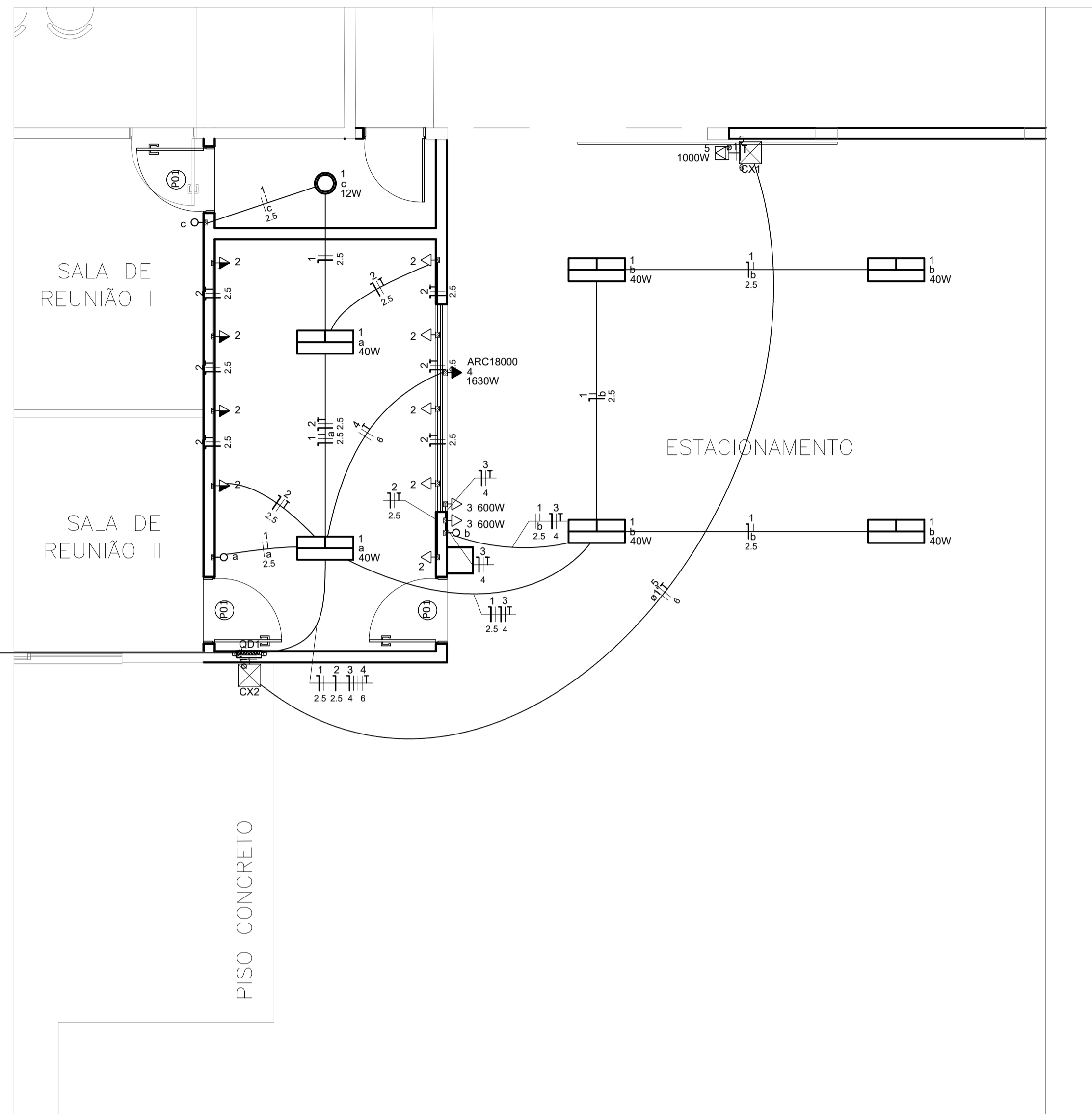
PROJETO DE ENGENHARIA	15/07/2022 11:49:57
-----------------------	---------------------

ASSINATURAS ELETRÔNICAS

FABRICIO GONZATO HERMES FERREIRA ZOLINGER	ENGENHEIRO CIVIL	15/07/2022 12:06:29
---	------------------	---------------------

Assinado na forma do Resolução Municipal nº 529/2021.

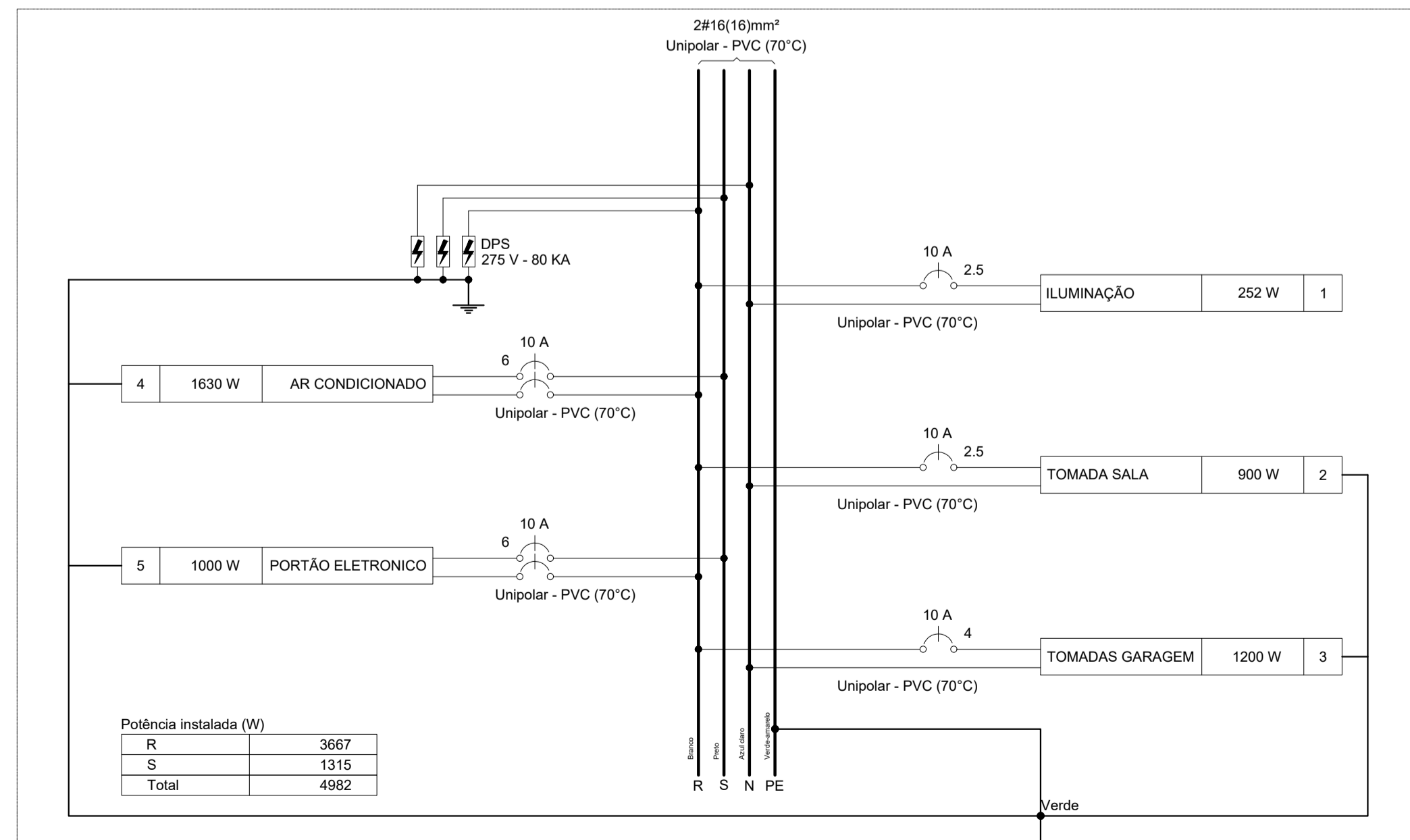
A autenticidade deste documento pode ser conferida através do QRCode acima ou ainda através do site servicos.pimentabueno.ro.gov.br informando o ID 400577 e o CRC 0B06DBE7.



Elétrica	
Acessórios p/ eletrodutos	
Caixa PVC 4x2"	15 pç
Caixa PVC octogonal 3x3"	6 pç
Caixa alumínio 4"x2" 3x4"	1 pç
Cabo Unipolar (cobre)	
Isol. PVC - 450/750V (ref. Pirastic Ecoplus BWF Flexível)	
2.5 mm² - Amarelo	24.45 m
2.5 mm² - Azul claro	44.07 m
2.5 mm² - Branco	46.22 m
2.5 mm² - Verde-amarelo	18.5 m
4 mm² - Azul claro	12.98 m
4 mm² - Branco	12.98 m
4 mm² - Verde-amarelo	9.15 m
6 mm² - Branco	21.76 m
6 mm² - Preto	21.76 m
6 mm² - Verde-amarelo	21.76 m
Caixa de passagem - embutir	
Avenaria 300x300x300mm	2 pç
Tampa 300x300x50mm	2 pç
Dispositivo Elétrico - embutido	
Placa 2x4"	
Interruptor simples - 1 tecla	3 pç
Placa c/ furo	1 pç
Placa p/ 1 função	11 pç
Tomada hexagonal (NBR 14136) 2P+T 10A	1 pç
S/ placa	
Tomada hexagonal (NBR 14136) 2P+T 10A	11 pç
Dispositivo de Proteção	
Disjuntor Unipolar Termomagnético - norma DIN (Curva C) 10 A - 10 kA	3 pç
Disjuntor bipolar termomagnético (380 V/220 V) - DIN (Curva C) 10 A - 4.5 kA	2 pç
Dispositivo de proteção contra surto 275 V - 80 kA	3 pç
Eletroduto PVC flexível	
Eletroduto leve 1"	33.05 m
3/4"	54.93 m
Luminária e acessórios	
Luminária Led Embutir Ledvance Insert 12W	1 pç
Luminária Led Sobrepor Ledvance Panel 40W	6 pç
Quadro distrib. chapa pintada - embutir	
Barr. trif. disj geral, compacto - UL (Ref. Moratori)	
Cap. 14 disj. unip. - In barr. 100 A	1 pç

Tipo de carga	Potência instalada (kVA)	Fator de demanda (%)	Demanda (kVA)
Iluminação Condomínio (Residencial)	0.28	100.00	0.28
Tomadas condomínio (Residencial)	1.00	20.00	0.20
Uso Específico	4.26	100.00	4.26
TOTAL			4.74

QD1



R	3667
S	1315
Total	4982

Circuito	Descrição	Esquema	Método de inst.	Tensão (V)	Iluminação (W)				Tomadas (W)				Pot. total (VA)	Pot. total (W)	Fases	Pot. - R (W)	Pot. - S (W)	Pot. - T (W)	FCT	FCA	In' (A)	Ip (A)	Seção (mm²)	Ic (A)	Icc (kA)	Disj (A)	dV parc (%)	dV total (%)	Status
					12	40	100	600	1000	1630	100	600																	
1	ILUMINAÇÃO	F+N	B1	220 V	1	6						280	252	R	252				1.00	1.00	1.3	1.3	2.5	24.0	10	10	0.11	0.11	ERRO
2	TOMADA SALA	F+N+T	B1	220 V					9			1000	900	R	900				1.00	1.00	4.5	4.5	2.5	24.0	10	10	0.27	0.27	ERRO
3	TOMADAS GARAGEM	F+N+T	B1	220 V						2		1333	1200	R	1200				1.00	1.00	6.1	6.1	4	32.0	10	10	0.32	0.32	ERRO
4	AR CONDICIONADO	F+F+T	B1	380 V							1	1811	1630	R+S	815	815			1.00	1.00	4.8	4.8	6	41.0	4.5	10	0.06	0.06	ERRO
5	PORTÃO ELETRONICO	F+F+T	B1	380 V							1	1111	1000	R+S	500	500			1.00	1.00	2.9	2.9	6	41.0	4.5	10	0.06	0.06	ERRO
TOTAL					1	6	9	2	1	1		5536	4982	R+S	3667	1315	0												

COR PENA
- 1
- 2
- 3
- 4
- 5
- 6
- 7
- 8
- 9
- 10



ID: 400603 e CRC: F06F1F90





Município de Pimenta Bueno

04.092.680/0001-71

Av. Castelo Branco, 1046 - Pioneiros

FICHA CADASTRAL DO DOCUMENTO ELETRÔNICO

Tipo do Documento Projeto de Engenharia	Identificação/Número Eletrico	Data 15/07/2022	
ID: 400603		Processo	Documento
CRC: F06F1F90			
Processo: 0-0/0			
Usuário: MARCIA PEREIRA RIOS			
Criação: 15/07/2022 11:59:12	Finalização: 15/07/2022 12:03:45		

MD5: **DE51055C62F013D421067CDE20BD589E**

SHA256: **73AE34562355A9CFE9F51D0EFC635537E1CE17E916A28F5DD362FC2E8F8CCF2B**

Súmula/Objeto:

Projeto de engenharia ampliação de sala e construção de garagem.

INTERESSADOS

CÂMARA MUNICIPAL DE PIMENTA BUENO PIMENTA BUENO RO 15/07/2022 12:02:30

ASSUNTOS

PROJETO DE ENGENHARIA 15/07/2022 12:02:39

ASSINATURAS ELETRÔNICAS

FABRICIO GONZATO HERMES FERREIRA ZOLINGER ENGENHEIRO CIVIL 15/07/2022 12:06:30

Assinado na forma do Resolução Municipal nº 529/2021.

A autenticidade deste documento pode ser conferida através do QRCode acima ou ainda através do site servicos.pimentabueno.ro.gov.br informando o ID 400603 e o CRC F06F1F90.